



**PARAT®**

**GESAMT  
KATALOG  
2024**

COMPLETE CATALOG

**KOFFER TASCHEN LICHT CASES BAGS LIGHT**

Jetzt entdecken auf *Discover now* at [www.parat.de](http://www.parat.de)

**GÖNN DIR  
PARAT - DU  
HAST ES DIR  
VERDIENT!**

**TREAT YOURSELF TO PARAT - YOU DESERVE IT!**



## MEIN KOFFER

immer parat.

MY CASE – ALWAYS PARAT.

HIGHLIGHTS	08
CLASSIC	14
SILVER	24
PROFI-LINE	28
PROTECT-LINE	32
PARADOC	38
DUO	46



## MEINE TASCHE

immer parat.

MY BAG – ALWAYS PARAT.

HIGHLIGHTS	50
TOP-LINE	54
NEW CLASSIC	60
BASIC	64
PARABELT	72

GERMAN ENGINEERING | Ein hoher Qualitätsstandard, umfangreiche Entwicklungsverfahren, präzise Qualitätskontrollen, das Verwenden ausschließlich bester Materialien und immer ein offenes Ohr für die Vorschläge unserer Kunden. Das begleitet PARAT seit jeher und bleibt unser Anspruch.

GERMAN ENGINEERING | A high quality standard, comprehensive development approach, strict quality control, the exclusive use of only top-quality materials and an always open ear for our customers' wishes and suggestions. This has accompanied PARAT from the very beginning and continues to be our ambition.



## MEINE LEUCHE

immer parat.

MY LAMP – ALWAYS PARAT.

HIGHLIGHTS	82
PARALUX®	84
X-TREME®	88
PARASNAP®	90



## & MEHR

& MORE

REPARATUR-SERVICE	12
REPAIR SERVICE	
PREMIUM STORAGE SOLUTIONS	44
#PARAFRIENDS	76
NACHHALTIGKEIT SUSTAINABILITY	78
#PARANEWS	92
KONTAKT CONTACT	96

Von Generation zu Generation ist der Werkzeugkoffer von PARAT ein stetiger Begleiter in der Handwerkerwelt. Perfektes Handwerk setzt perfektes Equipment voraus, das sicher geschützt und verstaut werden muss. Mit unseren Werkzeugtaschen aus Leder, Werkzeugkoffern aus funktionalen und hochqualitativen Kunststoffen oder unseren Aufbewahrungslösungen aus Nylon haben wir für jeden die richtige Ordnungslösung parat.

From generation to generation, tool cases by PARAT have always been trusted companions in the world of crafters. Perfect craftsmanship requires perfect equipment – that must be placed securely and kept well-protected. Whether leather tool bags, tool cases made from functional and high-quality plastic materials or nylon storage solutions, we always have the perfect organizer at hand to fit your needs.

# PARAT®



→ PARAT CLASSIC  
Seite Page 14

# MEIN KOFFER

immer parat.

Perfektes Handwerk setzt perfektes Equipment voraus. Mit unseren hochwertigen, langlebigen und funktionalen Werkzeugkoffern schaffen wir die Basis für exzellente Ergebnisse – und machen Deine Arbeit darüber hinaus noch effizienter und angenehmer. Dein Koffer unterstützt Dich nicht nur bei Deiner Arbeit, sondern begleitet Dich über Jahre!

HIGHLIGHTS	08
CLASSIC	14
SILVER	24
PROFI-LINE	28
PROTECT-LINE	32
PARADOC	38
DUO	46

## MY CASE – ALWAYS PARAT.

Perfect craftsmanship requires perfect equipment. With our high-quality, durable and functional tool cases, we create the basis for excellent results – and help make your job even more efficient and convenient. Your case not only assists you in your daily work, it also stays by your side throughout the years!

# PARAT®

# WARUM PARAT?

Seit 1980 entwickeln und produzieren wir die ersten Hartschalenkoffer für Werkzeugaufbewahrung weltweit. Dabei leitet uns seit jeher der hohe Premium-Anspruch an unsere Produkte. Langlebigkeit und Nachhaltigkeit sind für uns nicht nur Versprechen, wir leben sie täglich!



## STANDFEST STEADFAST

Rutschhemmende X-ABS Soft-Touch Oberfläche, die dem Koffer während Fahrten in Transportern oder auf unebenen Arbeitsuntergründen sicheren Halt gibt. Zudem hinterlässt die Soft-Touch Oberfläche keine Abnutzungsspuren. Integrierte Bodengleiter schützen zusätzlich den Arbeitsuntergrund vor Kratzern und Abschürfungen und gewährleisten einen sicheren und festen Stand.

The anti-slip X-ABS softtouch surface provides a secure foothold during transport in a van or when working on uneven ground. In addition, the softtouch surface leaves no signs of abrasion. Integrated floor gliders also protect the working surface from scratches and abrasions and ensure a safe and firm hold.



## SICHER SAFE

Spezifische Schließsysteme für individuelle Anforderungen schützen den Kofferinhalt auf Flugreisen oder im täglichen Arbeitsalltag vor unbefugtem Zugriff. Standardmäßig sind abschließbare Kippzylinderschlösser integriert. Bei der CLASSIC Serie sind zudem Zahlenschloss bzw. TSA LOCK™ möglich.

Specific locking systems for individual needs protect the case content against pickpockets during air travel or in daily work. As a standard feature, the case comes with integrated lockable barrel locks. Models from the CLASSIC line can be additionally fitted with a combination lock or a TSA LOCK™.



## STABIL STURDY

Der umlaufende Aluminiumrahmen macht den Werkzeugkoffer extrem robust und stabil und erlaubt es, den Koffer bis zu 30 kg mit Werkzeugen zu befüllen. Deckel und Boden sind durch robuste Scharniere mit integrierter Deckelhalterung verbunden, die über eine Rasterung den Koffer sicher offen halten, somit ist der Zugriff in den Koffer auch von den Seiten aus stets uneingeschränkt möglich.

The all-round aluminum frame makes the tool case extremely robust and steadfast and allows users to load tools up to 30 kg. The case lid and bottom are connected by robust hinges with integrated lid lock, holding the case lid securely in place. This way, case contents can be accessed any time even from the sides.



## GRIFFBEREIT READY TO HAND

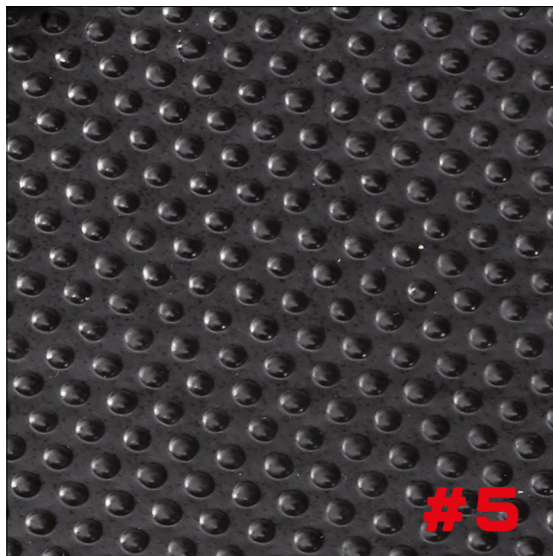
Integrierte Fingerdimpel am PARAT Tragegriff ermöglichen ein bequemes, ermüdungsfreies Transportieren. Die Stufenrasterung unterstützt zudem rückenschonendes Abstellen und Aufheben. Die feuchtigkeitsresistente Soft-Touch Oberfläche macht den Griff extrem langlebig.

Integrated dimples on the PARAT carry handles enable a convenient, fatigue-free transport. Moreover, the handle lock supports back-friendly placing and lifting of the case. The moisture-resistant softtouch surface makes the carry handle extremely hard-wearing.

# PARAT®

# 9 GRÜNDE

Ausgewählte Materialien, durchdachte Transportsysteme und ausgeklügelte Inneneinrichtungen bilden die Grundlage unserer Werkzeugaufbewahrungen. Dabei haben wir stets ein offenes Ohr für die Vorschläge unserer Kunden und entwickeln so unsere Produkte ständig weiter.



## ROBUST DURABLE

Das hochrobuste Kunststoffmaterial Con-Pearl® hält intensiver Nutzung stand. Es ist schmutzabweisend, feuchtigkeitsresistent und extrem leicht. Die Werkzeugtafeln lassen sich mühelos reinigen.

The highly robust Con-Pearl® plastic material withstands even heavy duty use. It is dirt-repellent, moisture-resistant and extremely lightweight. Moreover, the tool boards are very easy to clean.



## KOMFORTABEL COMFORTABLE

Das hochwertige Trolleysystem in Kombination mit Leichtlaufrollen und dem hochfunktionalen Teleskopauszugsgriff sorgen für einen komfortablen Transport des Arbeitsequipments.

The high-class trolley system, combined with smooth-running castors and a highly functional telescopic handle, guarantees comfortable transport of your working equipment.



## ORDENTLICH NEAT & TIDY

Neben den altbewährten genähten Einsteckfächern verfügt PARAT über das Werkzeughaltersystem CP-7. Das Haltersystem hält das eingesteckte Werkzeug selbst über Kopf sicher und ordentlich verstaut.

Along with well-trieved sewn push-in compartments, PARAT offers a unique CP-7 tool holder system. The toolholder system keeps your tools stored safely and tidily, even overhead.

>> 21

# 9 REASONS

Selected materials, well thought-out transport systems and sophisticated interior fittings provide the basis for our tool storage solutions. And we always have an open ear for our customers' needs and suggestions. This enables us to constantly enhance our products.



## INDIVIDUELL CUSTOMIZED

Die individuell unterteilbare Bodenschale managt sowohl Kleinteile als auch sperriges Werkzeug. Die mitgelieferten Längs- und Querstege ermöglichen eine flexible, ordentliche Verstaumöglichkeit. So findet alles seinen Platz: Von Schrauben und Nägeln bis hin zu großen Werkzeugen – die hochwertige Bodenschale dient als wandelbarer Stauraum.

The individually partitionable bottom tray manages both small parts and bulky tools. Supplied cross and length dividers provide flexible and tidy storage options. This way, everything finds its proper place: from screws and nails to larger tools – the high-class bottom tray offers an amazingly adaptable storage space.

# PARAT®

#9

# REPARATUR SERVICE

## REPAIR SERVICE.

For a long case life. Our service: should one or two components of your case require for service, they can be replaced without any problems. This makes our PARAT cases so unique! All replaceable elements are screwed on, this way, the product can be easily repaired, if need be, instead of thoughtlessly discarding it. Our in-house workshop is well prepared for such cases. The exclusive PARAT service covers the entire product range – no matter how long your case or bag has been in use.

- # case and bag repairs
- # seam repairs
- # original spare parts
- # replacement service
- # case modifications
- # key and lock service
- # sustainability
- # lifetime warranty on wear parts\*

\*lock, hinge and handle



**Für ein langes Kofferleben. Unser Service:** Falls das ein oder andere Bauteil am Koffer einmal servicefähig sein sollte, kann es problemlos ausgetauscht werden. Das macht die PARAT Koffer einzigartig! Wir verschrauben all unsere austauschbaren Elemente am Koffer, so kann im Zweifelsfall das Produkt problemlos repariert werden anstatt es achtlos wegzuerwerfen. Unsere Werkstatt ist für solche Fälle bestens vorbereitet. Wir bieten einen exklusiven PARAT Service rund um das komplette Produktsortiment – egal wie viele Jahre der Koffer oder die Tasche auf dem Buckel hat.

- # Koffer- und Taschenreparaturen
- # Nahtreparaturen
- # Original Ersatzteile
- # Austauschservice
- # Kofferumbau
- # Schlüssel- und Schloss-Service
- # Nachhaltigkeit
- # Lebenslange Verschleißteilgarantie\*

\*Auf Schloss, Scharnier und Griff

# PARAT®

# CLASSIC

DER VIELSEITIGE  
THE VERSATILE ONE



Die Premium-Werkzeugkoffer der CLASSIC-Linie sind für Profis unverzichtbar. Außen eine hochrobuste Schale, innen ein ausgeklügeltes Ordnungssystem. Zudem überzeugen sie durch eine große Variantenvielfalt – wodurch sie nahezu in jedem Gewerk einsetzbar sind.

Our models from the Premium tool case CLASSIC line are valuable helpers for the professional worker. A highly robust case shell outside, a well thought-out organizer system inside. In addition, the cases win users over with a large number of variants – and can be used in almost any trade.

# PARAT®

**ICH HABE VIELE  
VERSCHIEDENE  
WERKZEUGE.  
MEIN CLASSIC  
HILFT MIR, DEN  
ÜBERBLICK ZU  
BEHALTEN!**

**I HAVE LOTS  
OF DIFFERENT  
TOOLS TO CAR-  
RY AROUND.  
MY CLASSIC  
HELPS ME TO  
KEEP TRACK OF  
THINGS!**

Raphael, 23, mit seinem  
CLASSIC KingSize Roll neo

Raphael, 23, with his  
CLASSIC KingSize Roll neo





# 71\*

\*maximal verstaubare Werkzeuge im KingSize Plus Roll CP-7  
\*maximum storable tools in the KingSize Plus Roll CP-7

#### Produktvorteile auf einen Blick:

##### Stabil und sicher:

Widerstandsfähiger Doppel-Aluminiumrahmen  
Bis zu 30 kg belastbar  
Rutschhemmende X-ABS-Außenhülle  
Kippzylinderschloss, Zahlenschloss oder TSA LOCK™

##### Alles aufgeräumt:

Bis zu 71 Werkzeuge verstaubar in CP-7 Werkzeughaltern oder genähten Werkzeugtafeln aus Con-Pearl®  
Optional mit extra tiefer Bodenschale\*

Ergonomischer Transport durch Leichtlaufrollen\*

##### Sauber und funktional:

PARAT Griff mit Soft-Touch-Oberfläche  
Rasterscharniere inklusive Arretierung  
Integrierte Bodengleiter  
Flugtauglich\*

\*modellabhängig

#### product benefits at a glance:

##### sturdy and safe:

durable double aluminum frame  
loadable up to 30 kg  
anti-slip X-ABS case shell  
barrel lock, combination lock or TSA LOCK™

##### everything well arranged:

up to 71 tools can be tucked away in CP-7 tool holders or sewn tool boards from Con-Pearl®  
optional with extra deep bottom tray\*

ergonomic transport thanks to smooth-running castors\*

##### neat and functional:

PARAT carry handle with softtouch surface  
ratchet lock with safety latch mechanism  
integrated floor gliders  
suitable for air travel\*

\*depending on model

# PARAT®

MEIN KOFFER IMMER PARAT. MY CASE ALWAYS PARAT.



**CLASSIC PLUS**

- Dokumentenfach, 2 Visitenkartenfächer, 2 Stifthalter
- Werkzeugtafel mit 10 Einsteckfächern
- zweiseitige Werkzeugtafel mit 25 Einsteckfächern
- Abdecktafel mit 15 Einsteckfächern
- Bodenschale, Höhe 58 mm, frei unterteilbar
- Soft-Touch-Tragegriff
- stabiler Doppel-Aluminiumrahmen
- Bodengleiter
- optional auch erhältlich mit Zahlenschloss "Safe" oder TSA LOCK™

- document compartment, 2 pockets for business cards, 2 pencil holders
- tool board with 10 push-in compartments
- two-sided tool board with 25 push-in compartments
- cover board with 15 push-in compartments
- bottom tray, height 58 mm, freely partitionable
- softtouch carrying handle
- solid aluminum double frame
- floor gliders
- optionally available with combination lock "Safe" or TSA Lock™



Artikel article	481000171
Art. Safe	481050171
Art. TSA	481070171
Breite width	460 mm*
Tiefe depth	190 mm*
Höhe height	310 mm*
Gewicht weight	4,60 kg
Material material	X-ABS-Kunststoff X-ABS plastic   Aluminium   Con-Pearl®



**CLASSIC PLUS CP-7**

- Dokumentenfach, 2 Visitenkartenfächer, 2 Stifthalter
- Werkzeugtafel mit CP-7 Werkzeughalter bis Ø 11 mm (z.B. für Ringmaulschlüssel)
- zweiseitige Werkzeugtafel mit CP-7 Werkzeughalter bis Ø 15 mm (z.B. für Schraubendreher)
- Abdecktafel mit CP-7 Werkzeughalter bis Ø 26 mm (z.B. für Zangen)
- Bodenschale, Höhe 58 mm, frei unterteilbar
- Soft-Touch-Tragegriff
- stabiler Doppel-Aluminiumrahmen
- Bodengleiter
- optional auch erhältlich mit Zahlenschloss "Safe" oder TSA LOCK™

- document compartment, 2 pockets for business cards, 2 pencil holders
- CP-7 tool holder Ø 11 mm (e.g. ring spanner)
- two-sided tool board with CP-7 tool holder Ø 15 mm (e.g. screwdriver)
- cover board with CP-7 tool holder Ø 26 mm (e.g. pliers)
- bottom tray, height 58 mm, freely partitionable
- softtouch carrying handle
- solid aluminum double frame
- floor gliders
- optionally available with combination lock "Safe" or TSA Lock™



Artikel article	581000171
Art. Safe	581050171
Art. TSA	581070171
Breite width	460 mm*
Tiefe depth	190 mm*
Höhe height	310 mm*
Gewicht weight	5,00 kg
Material material	X-ABS-Kunststoff X-ABS plastic   Aluminium   Con-Pearl®

\*Innenmaße dimensions inside

Große Größe large size

Extra große Größe x-large size

MEIN KOFFER IMMER PARAT. MY CASE ALWAYS PARAT.



**CLASSIC DEEP SPACE**

- Dokumentenfach, 2 Visitenkartenfächer, 2 Stifthalter
- zweiseitige Werkzeugtafel mit 25 Einsteckfächern
- Abdecktafel mit 15 Einsteckfächern
- Bodenschale, Höhe 88 mm, frei unterteilbar
- Soft-Touch-Tragegriff
- stabiler Doppel-Aluminiumrahmen
- Bodengleiter
- optional auch erhältlich mit Zahlenschloss "Safe" oder TSA LOCK™

- document compartment, 2 pockets for business cards, 2 pencil holders
- two-sided tool board with 25 push-in compartments
- cover board with 15 push-in compartments
- bottom tray, height 88 mm, freely partitionable
- softtouch carrying handle
- solid aluminum double frame
- floor gliders
- optionally available with combination lock "Safe" or TSA Lock™



Artikel article	488000171
Art. Safe	488050171
Art. TSA	488070171
Breite width	470 mm*
Tiefe depth	210 mm*
Höhe height	360 mm*
Gewicht weight	5,80 kg
Material material	X-ABS-Kunststoff X-ABS plastic   Aluminium   Con-Pearl®

Flugtauglich airworthy

Zahlenschloss combination lock

TSA Lock™

CP-7 Werkzeughalter CP-7 tool holder



**CLASSIC DEEP SPACE CP-7**

- Dokumentenfach, 2 Visitenkartenfächer, 2 Stifthalter
- zweiseitige Werkzeugtafel mit CP-7 Werkzeughalter bis Ø 11 mm (z.B. für Ringmaulschlüssel) und bis Ø 15 mm (z.B. für Schraubendreher)
- Abdecktafel mit CP-7 Werkzeughalter bis Ø 26 mm (z.B. für Zangen)
- Bodenschale, Höhe 88 mm, frei unterteilbar
- Soft-Touch-Tragegriff
- stabiler Doppel-Aluminiumrahmen
- Bodengleiter
- optional auch erhältlich mit Zahlenschloss "Safe" oder TSA LOCK™

- document compartment, 2 pockets for business cards, 2 pencil holders
- two-sided tool board with CP-7 tool holder up to Ø 11 mm (e.g. ring spanner) and Ø 15 mm (e.g. screwdriver)
- cover board with CP-7 tool holder Ø 26 mm (e.g. pliers)
- bottom tray, height 88 mm, freely partitionable
- softtouch carrying handle
- solid aluminum double frame
- floor gliders
- optionally available with combination lock "Safe" or TSA Lock™



Artikel article	588000171
Art. Safe	588050171
Art. TSA	588070171
Breite width	470 mm*
Tiefe depth	210 mm*
Höhe height	360 mm*
Gewicht weight	5,90 kg
Material material	X-ABS-Kunststoff X-ABS plastic   Aluminium   Con-Pearl®



**CLASSIC KINGSIZE POWER CP-7**

- Werkzeugtafel mit CP-7 Werkzeughalter bis Ø 15 mm (z.B. für Schraubendreher)
- zweiseitige Werkzeugtafel mit CP-7 Werkzeughalter bis Ø 15 mm (z.B. für Schraubendreher) und bis Ø 26 mm (z.B. für Zangen)
- Abdecktafel mit CP-7 Werkzeughalter bis Ø 26 mm (z.B. für Zangen)
- Bodenschale, Höhe 58 mm, frei unterteilbar
- Soft-Touch-Tragegriff
- stabiler Doppel-Aluminiumrahmen
- Bodengleiter

- CP-7 tool holder Ø 15 mm (e.g. screwdriver)
- two-sided tool board with CP-7 tool holders Ø 15 mm (e.g. screwdriver) and Ø 26 mm (e.g. pliers)
- cover board with CP-7 tool holder Ø 26 mm (e.g. pliers)
- bottom tray, height 58 mm, freely partitionable
- softtouch carrying handle
- solid aluminum double frame
- floor gliders



Artikel article	589100171
Breite width	470 mm*
Tiefe depth	210 mm*
Höhe height	360 mm*
Gewicht weight	5,60 kg
Material material	X-ABS-Kunststoff X-ABS plastic   Aluminium   Con-Pearl®

UNSERE EMPFEHLUNG FÜR DAS ELEKTROGEWERBE



**CLASSIC**  
KINGSIZE ROLL NEO

- Halteschlaufen für Wasserwaage
- Dokumentenfach, 2 Visitenkartenfächer, 2 Stiftschlaufen
- Werkzeugtafel mit 10 Einsteckfächern
- zweiseitige Werkzeugtafel mit 25 Einsteckfächern
- Abdecktafel mit 15 Einsteckfächern
- Bodenschale mit Aufsteller, Höhe 88 mm, frei unterteilbar
- 4-fach Teleskopauszug
- stabiler Doppel-Aluminiumrahmen
- Bodengleiter
- große Leichtlaufrollen
- optional auch erhältlich mit Zahlenschloss "Safe" oder TSA LOCK™

- loop holder for level
- document compartment, 2 pockets for business cards, 2 pencil holders
- tool board with 10 push-in compartments
- two-sided tool board with 25 push-in compartments
- cover board with 15 push-in compartments
- bottom tray with fold-up lid, height 88 mm, freely partitionable
- 4-fold telescopic handle
- solid aluminum double frame
- floor gliders
- large smooth-running castors
- optionally available with combination lock "Safe" or TSA Lock™



Artikel article	689500171
Art. Safe	689550171
Art. TSA	689570171
Breite width	470 mm*
Tiefe depth	210 mm*
Höhe height	360 mm*
Gewicht weight	8,00 kg

**Material material**  
X-ABS-Kunststoff X-ABS plastic | Aluminium | Con-Pearl®



**CLASSIC**  
KINGSIZE ROLL NEO CP-7

- Halteschlaufen für Wasserwaage
- Dokumentenfach, 2 Visitenkartenfächer, 2 Stiftschlaufen
- Werkzeugtafel mit CP-7 Werkzeughalter bis Ø 11 mm (z.B. für Ringmaulschlüssel)
- zweiseitige Werkzeugtafel mit CP-7 Werkzeughalter bis Ø 15 mm (z.B. für Schraubendreher)
- Abdecktafel mit CP-7 Werkzeughalter Ø 26 mm (z.B. für Zangen)
- Bodenschale mit Aufsteller, Höhe 88 mm, frei unterteilbar
- 4-fach Teleskopauszug
- stabiler Doppel-Aluminiumrahmen
- Bodengleiter
- große Leichtlaufrollen
- optional auch erhältlich mit Zahlenschloss "Safe" oder TSA LOCK™

- loop holder for level
- document compartment, 2 pockets for business cards, 2 pencil holders
- CP-7 tool holder Ø 11 mm (e.g. ring spanner)
- two-sided tool board with CP-7 tool holders Ø 15 mm (e.g. screwdriver)
- cover board with CP-7 tool holder Ø 26 mm (e.g. pliers)
- bottom tray with fold-up lid, height 88 mm, freely partitionable
- 4-fold telescopic handle
- solid aluminum double frame
- floor gliders
- large smooth-running castors
- optionally available with combination lock "Safe" or TSA Lock™



Artikel article	789500171
Art. Safe	789550171
Art. TSA	789570171
Breite width	470 mm*
Tiefe depth	210 mm*
Höhe height	360 mm*
Gewicht weight	8,10 kg

**Material material**  
X-ABS-Kunststoff X-ABS plastic | Aluminium | Con-Pearl®



**CLASSIC**  
KINGSIZE PLUS ROLL

- Halteschlaufen für Wasserwaage
- Dokumentenfach
- Werkzeugtafel mit 12 Einsteckfächern
- zweiseitige Werkzeugtafel mit 31 Einsteckfächern
- Abdecktafel mit 19 Einsteckfächern
- Bodenschale, Höhe 88 mm mit einem unterteilbarem und einem festem Fach
- Teleskopgriff
- stabiler Doppel-Aluminiumrahmen
- Bodengleiter
- kleine Leichtlaufrollen

- loop holder for level
- document compartment
- tool board with 12 push-in compartments
- two-sided tool board with 31 push-in compartments
- cover board with 19 push-in compartments
- bottom tray, height 88 mm, with one partitionable compartment and one fixed compartment
- telescopic handle
- solid aluminum double frame
- floor gliders
- small smooth-running castors



Artikel article	489600171
Breite width	575 mm*
Tiefe depth	220 mm*
Höhe height	425 mm*
Gewicht weight	9,40 kg

**Material material**  
X-ABS-Kunststoff X-ABS plastic | Aluminium | Con-Pearl®



**CLASSIC**  
KINGSIZE PLUS ROLL CP-7

- Halteschlaufen für Wasserwaage
- Dokumentenfach
- Werkzeugtafel mit CP-7 Werkzeughalter bis Ø 11 mm (z.B. für Ringmaulschlüssel)
- zweiseitige Werkzeugtafel mit CP-7 Werkzeughalter bis Ø 15 mm (z.B. für Schraubendreher) und 4 Werkzeugschlaufen
- Abdecktafel mit zwei CP-7 Werkzeughalter bis Ø 26 mm (z.B. für Zangen)
- Bodenschale, Höhe 88 mm mit einem unterteilbarem und einem festem Fach
- Teleskopgriff
- stabiler Doppel-Aluminiumrahmen
- Bodengleiter
- kleine Leichtlaufrollen

- loop holder for level
- document compartment
- CP-7 tool holder Ø 11 mm (e.g. ring spanner)
- two-sided tool board with CP-7 tool holders Ø 15 mm (e.g. screwdriver) and 4 loop tools
- cover board with two CP-7 tool holder Ø 26 mm (e.g. pliers)
- bottom tray, height 88 mm, with one partitionable and one fixed compartment
- telescopic handle
- solid aluminum double frame
- floor gliders
- small smooth-running castors



Artikel article	489610171
Breite width	575 mm*
Tiefe depth	220 mm*
Höhe height	425 mm*
Gewicht weight	9,70 kg

**Material material**  
X-ABS-Kunststoff X-ABS plastic | Aluminium | Con-Pearl®

# SICHER & INDIVI- DUELL

SAFE & CUSTOMIZED

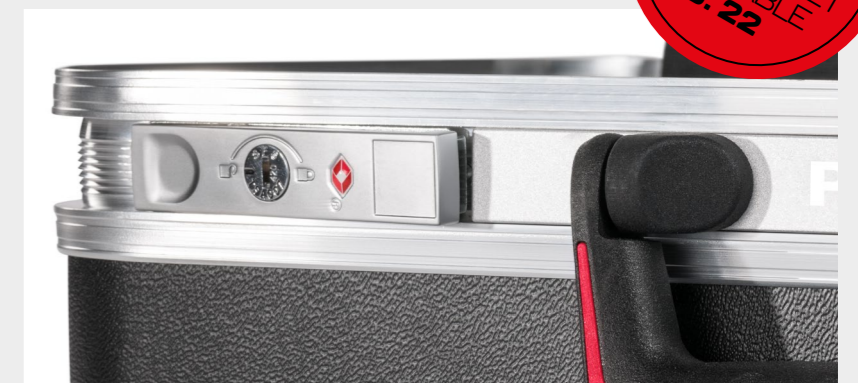


KIPPZYLINDERSCHLOSS, STANDARDMÄSSIG VERBAUT  
BARREL LOCK, FITTED AS STANDARD



ZAHLENSCHLOSS "SAFE"  
COMBINATIONS LOCK "SAFE"

NACH-  
RÜST-SETS  
ERHÄLTICH  
RETROFIT SET  
AVAILABLE  
S. 22



TSA LOCK™, FÜR SICHERHEITSKONTROLLEN VON BEHÖRDEN  
TSA LOCK™, FOR SECURITY CHECKS BY AUTHORITIES

**58 & 88 MM  
BODENSCHALE  
58 & 88 MM  
BOTTOM TRAY**



**GENÄHTE  
SEPARATIONEN  
SEWN  
SEPERATORS**



**LEICHT  
LAUFROLLEN  
SMOOTH-RUNNING  
CASTORS**



**CLASSIC**  
Jetzt entdecken auf  
[www.parat.de](http://www.parat.de)



**BODEN-  
PLATTENAUFSTELLER  
COVER PLATE  
SET-UP DEVICE**



**HOCHWERTIGER  
GRIFF  
TOP QUALITY  
CARRYING HANDLE**



**CP-7  
WERKZEUG  
HATLER  
CP-7  
TOOL HOLDER**

# CP-7 NUR BEI PARAT

CP-7 AVAILABLE ONLY BY PARAT



**# ORDENTLICH  
# NEAT&TIDY**

**CP-7 Haltesystem** | Als einziger Hersteller bietet PARAT spezielle Koffer mit dem exklusiven Werkzeughaltesystem CP-7. Hochwertige Kunststoffborsten erzeugen eine extreme Klemmwirkung. Das Werkzeug bleibt jederzeit sicher und ordentlich verstaut – selbst dann, wenn der Koffer herunterfällt oder auf dem Kopf steht. Mit diesem intelligenten Ordnungssystem hat auch das aufwendige Einsortieren von Werkzeugen ein Ende: Durch eine praktische Klemmwirkung gelingt das einfache Verstauen von Geräten, ohne dass diese extra in eine genähte Separation eingeführt werden müssen. Dank CP-7 lassen sich Werkzeuge an jeder beliebigen Stelle flexibel einstecken.

**CP-7 tool holder system** | PARAT is the only manufacturer to offer special-purpose cases fitted with the exclusive tool holder system CP-7. High-class plastic bristles produce an extreme clamping effect. Your tools always stay safe and are neatly stowed away – even if the case falls down or is stored upside down. With this clever organizer system, time-consuming sorting of tools is now a thing of the past: the practical clamping effect enables easy storage of devices without the need for inserting them separately into sewn dividers. Thanks to the CP-7 system, tools can be flexibly tucked away at any position you want.



GUT SORTIERT  
WELL SORTED



LOCHTAFFEL  
PERFORATED BOARD

SICHER  
SAFE



NACHRÜST-SET FÜR SCHLÖSSER  
RETROFIT SETS FOR LOCKS

FESTER HALT  
FIRM GRIP



WERKZEUGTAFELN  
TOOL BOARDS

TRAGESYSTEM  
TRANSPORT SYSTEM



PARASHERPA

KOMFORTABLES TRAGEN  
COMFORTABLE WEAR



SCHULTERGURT  
SHOULDER STRAP

KLEINES GUT SORTIERT  
SMALL WELL SORTED



EINSATZSCHALE MIT DECKEL  
TRAY INSERT WITH LID

**.. UND VIELES  
MEHR** AND MORE

# ZUBEHÖR UND PRAK- TISCHES

## JETZT ENTDECKEN HANDY ACCESSORIES

Egal ob praktisches Zubehör oder nützliches Ersatzteil – besuche unsere Website und finde die passende Erweiterung dank unserem Suchfilter.

Whether you are looking for a practical accessory or a useful spare part - visit our website and find the right extension thanks to our search filter.

### 01

Um die passende Erweiterung zu finden, benötigst die Artikelnummer Deines neuen Begleiters. Diesen kannst du Deiner Bestellung entnehmen.

To find the right extension, you need the article number new companion. You can find this in your order.

### 02

Über den QR-Code gelangst du zur Suchleiste auf unserer Website. Hier gibst du die Bezeichnung Deines erworbenen Produkts ein.

The QR code will take you to the search bar on our website. Here you enter the name of your purchased product.

### 03

Nun steht dir nichts mehr im Weg, um Deinen neuen Begleiter perfekt auszustatten. Leg direkt los!

Now nothing stands in the way of you equipping your new companion perfectly. Get started straight away!

# PARAT®

# SILVER

## DER UNKOMPLIZIERTE THE EASYGOING



In den Koffern der SILVER-Linie findet alles seinen Platz: Von Schrauben über Zangen bis hin zu Messgeräten und Co. Sie überzeugen ganz klar mit ihrem unschlagbaren Preis-Leistungs-Verhältnis als Einstiegsmodell im Premium-Werkzeugkofferbereich.

The cases from the SILVER line keep everything in its proper place: from screws to pliers up to measuring devices and co. They are particularly convincing through their unbeatable value for money as entry-level model in the range of premium tool cases.

# PARAT®

**HOHER SCHUTZ MEINER WERKZEUGE IST MIR SEHR WICHTIG! MEIN SILVER KOFFER IST VOM PREIS-LEISTUNGS-VERHÄLTNIS UNSCHLAGBAR!**

**A HIGH LEVEL OF PROTECTION FOR MY TOOLS IS VERY IMPORTANT TO ME! MY SILVER CASE OFFERS UNBEATABLE VALUE FOR MONEY!**

Anika, 28, mit ihrem SILVER Style  
Anika, 28, with her SILVER Style



# 50\*

\*maximal verstaubare Werkzeuge  
im KingSize Roll  
\*maximum storable tools in the  
KingSize Roll

#### Produktvorteile auf einen Blick:

##### Nahezu unverwüchtlich:

Aluminiumrahmen bis  
zu 20 kg belastbar  
Beste Materialien und hochwertige  
Verarbeitung ergeben  
ein extrem stabiles Produkt  
Exklusiver PARAT Tragegriff

##### Praktisch und standfest:

Rutschhemmende X-ABS-Außenschale  
Bodengleiter  
Kippzylinderschlösser

##### Ordnung muss sein:

Bis zu 50 Werkzeuge in genähten  
Einsteckfächern verstaubar  
Werkzeugtafeln aus Con-Pearl®

#### product benefits at a glance:

##### almost indestructible:

aluminum frame loadable up to 20kg  
best materials and high-class work-  
manship make the product extremely  
hard-wearing  
exclusive PARAT carry handle

##### practical and steadfast:

anti-slip X-ABS case shell  
floor gliders  
barrel locks

##### order comes first:

up to 50 tools can be stowed in sewn  
push-in compartments  
tool boards from Con-Pearl®



**SILVER  
STYLE**

- zweiseitige Werkzeugtafel mit 21 Einsteckfächern
- Abdecktafel mit 6 großen Einsteckfächern
- Bodenschale, Höhe 58 mm, frei unterteilbar
- Tragegriff
- Bodengleiter

- two-sided tool board with 21 push-in compartments
- cover board with 6 large push-in compartments
- bottom tray, height 58 mm, freely configurable
- carrying handle
- floor gliders



**SILVER  
PLUS**

- zweiseitige Werkzeugtafel mit 25 Einsteckfächern
- Abdecktafel mit 15 Einsteckfächern
- Bodenschale, Höhe 58 mm, frei unterteilbar
- Tragegriff
- Bodengleiter

- two-sided tool board with 25 push-in compartments
- cover board with 15 push-in compartments
- bottom tray, height 58 mm, freely configurable
- carrying handle
- floor gliders



**SILVER  
KINGSIZE ROLL**

- Werkzeugtafel mit 10 Einsteckfächern
- zweiseitige Werkzeugtafel mit 25 Einsteckfächern
- Abdecktafel mit 15 Einsteckfächern
- Bodenschale, Höhe 88 mm, frei unterteilbar
- Teleskopgriff
- Bodengleiter
- kleine Leichtlaufrollen

- tool board with 10 push-in compartments
- two-sided tool board with 25 push-in compartments
- cover board with 15 push-in compartments
- bottom tray, height 88 mm, freely configurable
- telescopic handle
- floor gliders
- small smooth-running castors



485040171



533000171



535500171

TELESKOP-  
GRIFF  
TELESCOPIC  
HANDLE

(L)

Artikel article	485040171
Breite width	460 mm*
Tiefe depth	180 mm*
Höhe height	310 mm*
Gewicht weight	3,70 kg
Material material	X-ABS-Kunststoff X-ABS plastic   Aluminium   Con-Pearl®

(L)

Artikel article	533000171
Breite width	460 mm*
Tiefe depth	170 mm*
Höhe height	310 mm*
Gewicht weight	3,80 kg
Material material	X-ABS-Kunststoff X-ABS plastic   Aluminium   Con-Pearl®

(XL) (L)

Artikel article	535500171
Breite width	470 mm*
Tiefe depth	195 mm*
Höhe height	360 mm*
Gewicht weight	6,10 kg
Material material	X-ABS-Kunststoff X-ABS plastic   Aluminium   Con-Pearl®

\*Innenmaße dimensions inside

(L) Große Größe large size (XL) Extra große Größe x-large size (L) Rollbar rollable

# PARAT®

# MEIN ZUBEHÖR

MY ACCESSORIES



Jetzt entdecken!

#ZUBEHÖR  
UND PRAKTISCHES

accessories and practical

# PROFI-LINE

DER ORDNUNGSHÜTER  
THE ORGANIZER



Um das Kleinteilemanagement kümmern sich die cleveren Ordnungshüter aus der PROFI-LINE-Serie. In den federleichten Boxen mit integriertem Kleinteilemagazin finden Schrauben, Nägel, Dübel und auch größere Werkzeuge ihren Platz.

The clever organizers from the PROFI-LINE series are on hand when it comes to small parts management. The feather-light boxes with integrated small parts cabinet accommodate screws, nails, dowels or even larger tools.

# PARAT®

**KEINE UNNÖTIGEN  
WEGE MEHR, WENN  
MAL EINE SCHRAUBE  
FEHLT! MEINE PROFI-  
LINE BOX IST FÜR ALLE  
FÄLLE GERÜSTET!**

**NO MORE  
UNNECESSARY  
WAYS WHEN YOU  
DISCOVER THAT A  
SCREW IS MISSING!  
MY PROFI-LINE BOX  
IS EQUIPPED FOR  
ALL CHALLENGES!**

Wolfgang, 52, mit seiner  
PROFI-LINE Allround M  
Wolfgang, 52, with his  
PROFI-LINE Allround M





**PROFI-LINE**  
ALLROUND M

- herausnehmbares Kleinteilemagazin
- herausnehmbarer Trageeinsatz
- durchgängiger Tragegriff mit Verriegelungsfunktion
- 2 Zugschlösser
- Vorrichtung für ein Vorhängeschloss

- removable small parts storage cabinet
- removable carrying insert
- continuous carrying handle with interlock function
- 2 drawlocks
- device for padlock

**M**

<b>Artikel</b> article	5811000391
<b>Breite</b> width	445 mm*
<b>Tiefe</b> depth	230 mm*
<b>Höhe</b> height	230 mm*
<b>Gewicht</b> weight	1,80 kg
<b>Material</b> material	Polypropylen



**PROFI-LINE**  
ALLROUND L

- herausnehmbares Kleinteilemagazin
- herausnehmbarer Trageeinsatz mit ausziehbarem, schwarzen Griff
- durchgängiger Tragegriff mit Verriegelungsfunktion
- 2 Zugschlösser
- Vorrichtung für ein Vorhängeschloss

- removable small parts storage cabinet
- removable carrying insert with extendable black handle
- continuous carrying handle with interlock function
- 2 drawlocks
- device for padlock

**L**

<b>Artikel</b> article	5812000391
<b>Breite</b> width	480 mm*
<b>Tiefe</b> depth	255 mm*
<b>Höhe</b> height	260 mm*
<b>Gewicht</b> weight	2,40 kg
<b>Material</b> material	Polypropylen



**PROFI-LINE**  
ALLROUND XL

- herausnehmbares Kleinteilemagazin
- herausnehmbarer Trageeinsatz
- durchgängiger Tragegriff mit Verriegelungsfunktion
- 2 Zugschlösser
- Vorrichtung für ein Vorhängeschloss

- removable small parts storage cabinet
- removable carrying insert
- continuous carrying handle with interlock function
- 2 drawlocks
- device for padlock

**XL**

<b>Artikel</b> article	5813000391
<b>Breite</b> width	580 mm*
<b>Tiefe</b> depth	285 mm*
<b>Höhe</b> height	290 mm*
<b>Gewicht</b> weight	3,00 kg
<b>Material</b> material	Polypropylen



**PROFI-LINE**  
KINGSIZE

- 2 herausnehmbare Kleinteilemagazine
- 2 herausnehmbare Trageeinsätze
- eingegossenes Maßband auf dem Deckel
- Teleskopauszug
- 2 seitliche Griffmulden
- 2 Zugschlösser
- Vorrichtung für ein Vorhängeschloss
- 2 extragroße Rollen

- 2 removable small parts storage cabinets
- 2 removable carrying inserts
- cast-in measuring tape on the lid
- telescopic handle
- grip holes at each side
- 2 drawlocks
- device for padlock
- extra large castors

**XXXL** **Rollbar**

<b>Artikel</b> article	5814500391
<b>Breite</b> width	650 mm*
<b>Tiefe</b> depth	470 mm*
<b>Höhe</b> height	420 mm*
<b>Gewicht</b> weight	7,80 kg
<b>Material</b> material	Polypropylen



**PROFI-LINE**  
ORGANIZE S

- 5 bis max. 26 Fächer, individuell einteilbar
- Trennplättchen
- großer integrierter Tragegriff
- 2 Verschlüsse
- Klarsichtdeckel

- 5 to max. 26 compartments individually portionable
- separation plates
- big integrated carrying handle
- 2 locks
- clear cover

**S**

<b>Artikel</b> article	5854000391
<b>Breite</b> width	390 mm*
<b>Tiefe</b> depth	60 mm*
<b>Höhe</b> height	290 mm*
<b>Gewicht</b> weight	700 g
<b>Material</b> material	Polypropylen



**PROFI-LINE**  
ORGANIZE M

- 5 bis max. 26 Fächer, individuell einteilbar
- Trennplättchen
- großer integrierter Tragegriff
- 2 Verschlüsse
- Klarsichtdeckel

- 5 to max. 26 compartments individually portionable
- separation plates
- big integrated carrying handle
- 2 locks
- clear cover

**M**

<b>Artikel</b> article	5853000391
<b>Breite</b> width	460 mm*
<b>Tiefe</b> depth	80 mm*
<b>Höhe</b> height	355 mm*
<b>Gewicht</b> weight	1,10 kg
<b>Material</b> material	Polypropylen

\*Außenmaße dimensions outside

**M** Mittlere Größe  
mid size

**L** Große Größe  
large size

**XL** Extra große Größe  
x-large size

**XXXL** 3x Extra große Größe  
xxx-large size

**Rollbar**  
rollable

**Produktvorteile auf einen Blick:**

**Individuell:**

Außenschale beständig gegen Öle und Chemikalien  
In verschiedenen Größen erhältlich  
Großvolumiger Container mit Rollen\*\*  
Integrierte Kleinteilemagazine und Trageeinsätze

**Sicherheit:**

Vorrichtung für Vorhängeschloss

**product benefits at a glance:**

**individual:**

case shell resistant to oils and chemicals  
available in various sizes  
large-volume container with wheels\*\*  
integrated small parts cabinet and carrying trays

**safety:**

device for padlock

\*\*Modellabhängig depending on model

**PARAT®**



# PROTECT- LINE

DER BESCHÜTZER  
THE PROTECTOR



PROTECT-LINE steht für den besten Schutz, Transport und die Ordnung sensibler Geräte und Werkzeuge. Durch die durchdachte und besonders robuste Außenschale aus Polypropylen wehren die Koffer Stöße, Staub, Wasser und Witterungseinflüsse ab und sind zudem äußerst temperaturbeständig.

Models from the PROTECT-LINE series stand for best protection, transport and storage of sensitive devices and tools. Thanks to a well thought-out and particularly robust case shell from polypropylene, the cases ward off shocks, dust, water and weathering influences and, to top it off, they are extremely heat-resistant.

# PARAT®

ICH ARBEITE OFT IM DRECK, DAFÜR IST DIE PROTECT-LINE PERFECT GEEIGNET. ICH MUSS MIR KEINE SORGEN MEHR UM MEINE WERKZEUGE MACHEN. DA IST EINFACH ALLES DICHT!

I OFTEN NEED TO WORK IN DIRT AND MUD, THE PROTECT-LINE CASE IS PERFECTLY SUITED TO THIS CHALLENGE. I DON'T HAVE TO WORRY ABOUT MY TOOLS ANYMORE. SIMPLY EVERYTHING IS TIGHTLY SEALED!

Wolfgang, 52, mit seiner PROTECT 30-S Roll

Wolfgang, 52, with his PROTECT 30-S Roll





**PROTECT**  
20

- ohne Inneneinrichtung
- automatisches Druckausgleichsventil
- umlaufende Neoprendichtung (IP67)
- Tragegriff
- 2 Schnappverschlüsse
- Vorrichtung für Vorhängeschloss
- Bodengleiter

- without interior fitting
- automatic pressure compensation valve
- all-round neoprene sealing (IP67)
- carrying handle
- 2 snap-latches
- device for padlock
- floor gliders



**PROTECT**  
20-F

- anpassbarer Rasterschaum
- automatisches Druckausgleichsventil
- umlaufende Neoprendichtung (IP67)
- Tragegriff
- 2 Schnappverschlüsse
- Vorrichtung für Vorhängeschloss
- Bodengleiter

- pre-cut foam
- automatic pressure compensation valve
- all-round neoprene sealing (IP67)
- carrying handle
- 2 snap-latches
- device for padlock
- floor gliders



**PROTECT**  
41

- ohne Inneneinrichtung
- automatisches Druckausgleichsventil
- umlaufende Neoprendichtung (IP67)
- 3 Tragegriffe
- 4 Schnappverschlüsse
- Vorrichtung für Vorhängeschloss
- Bodengleiter

- without interior fitting
- automatic pressure compensation valve
- all-round neoprene sealing (IP67)
- 3 carrying handles
- 4 snap-latches
- device for padlock
- floor gliders



<b>Artikel</b> article	6430000391
<b>Breite</b> width	426 mm*
<b>Tiefe</b> depth	159 mm*
<b>Höhe</b> height	290 mm*
<b>Gewicht</b> weight	2,78 kg
<b>Material</b> material	Polypropylen



<b>Artikel</b> article	6430010391
<b>Breite</b> width	426 mm*
<b>Tiefe</b> depth	159 mm*
<b>Höhe</b> height	290 mm*
<b>Gewicht</b> weight	3,05 kg
<b>Material</b> material	Polypropylen



<b>Artikel</b> article	6540000391
<b>Breite</b> width	538 mm*
<b>Tiefe</b> depth	190 mm*
<b>Höhe</b> height	405 mm*
<b>Gewicht</b> weight	4,76 kg
<b>Material</b> material	Polypropylen



<b>Artikel</b> article	6540010391
<b>Breite</b> width	538 mm*
<b>Tiefe</b> depth	190 mm*
<b>Höhe</b> height	405 mm*
<b>Gewicht</b> weight	5,42 kg
<b>Material</b> material	Polypropylen



<b>Artikel</b> article	6540500391
<b>Breite</b> width	538 mm*
<b>Tiefe</b> depth	245 mm*
<b>Höhe</b> height	405 mm*
<b>Gewicht</b> weight	6,84 kg
<b>Material</b> material	Polypropylen



<b>Artikel</b> article	6540510391
<b>Breite</b> width	538 mm*
<b>Tiefe</b> depth	245 mm*
<b>Höhe</b> height	405 mm*
<b>Gewicht</b> weight	7,68 kg
<b>Material</b> material	Polypropylen

\*Innenmaße dimensions inside

Kleine Größe  
small size

Große Größe  
large size

Extra große Größe  
x-large size

Flugtauglich  
airworthy

Rollbar  
rollable

#### Produktvorteile auf einen Blick:

##### Stabil und sicher:

100% wasser-, staub- und luftdicht nach IP67  
Automatisches Druckausgleichsventil  
Extrem temperaturbeständig bis -30/ +90 °C  
Vorrichtung für Vorhängeschloss

#### Individueller Schutz:

Leer, mit Rasterschaum oder mit Separation erhältlich  
Werkzeugtafel, mehrere Gummischlaufen sowie Maßbandhalter\*

##### Transportkomfort:

Stapelbare und rutschfeste Kofferschale  
Ergonomischer Transport dank Rollen und ausziehbarem Trolley\*

\*modellabhängig

#### product benefits at a glance:

##### stable and safe:

100% water, dust and air-tight according to IP67,  
meets military standards  
automatic pressure compensation valve  
extremely heat-resistant up to -30/ +90 °C  
device for padlock

#### custom protection:

empty, available with pre-cut foam or separators  
tool boards, various rubber loops and tape holder\*

##### ease of transport:

stackable and anti-slip case shell  
ergonomic transport thanks to castors and extendable trolley\*

\*depending on model



**PROTECT**  
41-F

- anpassbarer Rasterschaum
- automatisches Druckausgleichsventil
- umlaufende Neoprendichtung (IP67)
- 3 Tragegriffe
- 4 Schnappverschlüsse
- Vorrichtung für Vorhängeschloss
- Bodengleiter

- pre-cut foam
- automatic pressure compensation valve
- all-round neoprene sealing (IP67)
- 3 carrying handles
- 4 snap-latches
- device for padlock
- floor gliders



**PROTECT**  
53 ROLL

- ohne Inneneinrichtung
- automatisches Druckausgleichsventil
- umlaufende Neoprendichtung (IP67)
- Teleskopauszug
- 3 Tragegriffe
- 4 Schnappverschlüsse
- Vorrichtung für Vorhängeschloss
- 2 kleine Rollen
- Bodengleiter

- without interior fitting
- automatic pressure compensation valve
- all-round neoprene sealing (IP67)
- telescopic handle
- 3 carrying handles
- 4 snap-latches
- device for padlock
- 2 small castors
- floor gliders



**PROTECT**  
53-F ROLL

- anpassbarer Rasterschaum
- automatisches Druckausgleichsventil
- umlaufende Neoprendichtung (IP67)
- Teleskopauszug
- 3 Tragegriffe
- 4 Schnappverschlüsse
- Vorrichtung für Vorhängeschloss
- 2 kleine Rollen
- Bodengleiter

- pre-cut foam
- automatic pressure compensation valve
- all-round neoprene sealing (IP67)
- telescopic handle
- 3 carrying handles
- 4 snap-latches
- device for padlock
- 2 small castors
- floor gliders



**PROTECT**  
71 ROLL

- ohne Inneneinrichtung
- automatisches Druckausgleichsventil
- umlaufende Neoprendichtung (IP67)
- Teleskopauszug
- 3 Tragegriffe
- 4 Schnappverschlüsse
- Vorrichtung für Vorhängeschloss
- 2 kleine Rollen
- Bodengleiter

- without interior fitting
- automatic pressure compensation valve
- all-round neoprene sealing (IP67)
- telescopic handle
- 3 carrying handles
- 4 snap-latches
- device for padlock
- 2 small castors
- floor gliders



**PROTECT**  
71-F ROLL

- anpassbarer Rasterschaum
- automatisches Druckausgleichsventil
- umlaufende Neoprendichtung (IP67)
- Teleskopauszug
- 3 Tragegriffe
- 4 Schnappverschlüsse
- Vorrichtung für Vorhängeschloss
- 2 kleine Rollen
- Bodengleiter

- pre-cut foam
- automatic pressure compensation valve
- all-round neoprene sealing (IP67)
- telescopic handle
- 3 carrying handles
- 4 snap-latches
- device for padlock
- 2 small castors
- floor gliders



**PROTECT**  
30-S ROLL

- Werkzeugtafel mit 12 Einsteckfächern und Dokumentenfach
- herausnehmbare Werkzeugtasche (Höhe 130 mm)
- 5 Einsteckfächer, Netzfach und 15 Gummischlaufen
- Metallclip (z.B. für Maßband)
- automatisches Druckausgleichsventil
- umlaufende Neoprendichtung (IP67)
- Teleskopauszug
- 2 Tragegriffe
- 2 Schnappverschlüsse
- Vorrichtung für Vorhängeschloss
- 2 kleine Rollen
- Bodengleiter

- tool board with 12 push-in compartments and document compartment
- removable tool bad, hight 130 mm
- 5 push-in compartments, mesh pocket and 15 rubber loops
- metal fixing clip (e.g. measuring tape)
- automatic pressure compensation valve
- all-round neoprene sealing (IP67)
- telescopic handle
- 2 carrying handles
- 2 snap-latches
- device for padlock
- 2 small castors
- floor gliders



**PROTECT**  
34-S ROLL

- Werkzeugtafel mit 12 Einsteckfächern und Dokumentenfach
- herausnehmbare Werkzeugtasche (Höhe 130 mm)
- 5 Steckfächer, Netzfach und 17 Gummischlaufen
- Metallclip (z.B. für Maßband)
- automatisches Druckausgleichsventil
- umlaufende Neoprendichtung (IP67)
- Teleskopauszug
- Tragegriff
- 4 Schnappverschlüsse
- Vorrichtung für Vorhängeschloss
- 4 kleine Rollen
- Bodengleiter

- tool board with 12 push-in compartments and document compartment
- removable tool bad, hight 130 mm
- 5 push-in compartments, mesh pocket and 17 rubber loops
- metal fixing clip (e.g. measuring tape)
- automatic pressure compensation valve
- all-round neoprene sealing (IP67)
- telescopic handle
- carrying handle
- 4 snap-latches
- device for padlock
- 4 small castors
- floor gliders



Artikel article	6620500391
Breite width	620 mm*
Tiefe depth	250 mm*
Höhe height	460 mm*
Gewicht weight	8,50 kg
Material material	Polypropylen



Artikel article	6620510391
Breite width	620 mm*
Tiefe depth	250 mm*
Höhe height	460 mm*
Gewicht weight	9,70 kg
Material material	Polypropylen

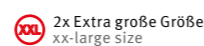


Artikel article	6520000391
Breite width	520 mm*
Tiefe depth	200 mm*
Höhe height	290 mm*
Gewicht weight	7,90 kg
Material material	Polypropylen



Artikel article	6505000391
Breite width	500 mm*
Tiefe depth	194 mm*
Höhe height	350 mm*
Gewicht weight	8,20 kg
Material material	Polypropylen

\*Innenmaße dimensions inside



**WASSER-, LUFT- & STAUBDICHT**  
**WATER-, AIR- & DUST-PROOF**



**INDIVIDUELL**  
**EINSETZBAR**  
**VERSATILE**



**ROLLBAR**  
**ROLLABLE**



**STÄPELBAR**  
**STACKABLE**



**IP67**  
**ZERTIFIZIERT**  
**CERTIFIED**  
**ACCORDING TO**  
**IP67**

# PARADOC

DER REISELUSTIGE  
THE KEEN TRAVELER



Die Aufbewahrungslösungen der PARADOC-Serie sind der ideale Begleiter für Geschäftsreisen und Serviceterminen: Sie vereinen Werkzeugkoffer und Business-Case! Durchdachte Funktionalität, beste Materialien und Robustheit mit edlem Design. So finden wahlweise Werkzeuge als auch IT-Equipment und Office-Utensilien in verschiedenen separaten und teilweise gepolsterten Fächern ihren Platz.

The storage solutions from the PARADOC series are perfect companions for business people and service technicians: they combine tool case and business case! Well thought-out functionality, best materials and durability paired with a sophisticated look. As needed, both tools and IT equipment or office utensils find their proper place in various separate and partly padded compartments.

## PARAT®

SO EINFACH HAB  
ICH MEIN OFFICE  
NOCH NIE TRANSPORTIERT!  
MEIN PARADOC IST AUF  
GESCHÄFTSREISEN  
IMMER DABEI!

**TRANSPORTING  
MY OFFICE HAS  
NEVER BEEN EASIER!  
MY PARADOC IS ALWAYS BY MY  
SIDE WHEN ON  
THE GO!**

Fabian, 35, mit seinem  
PARADOC LAPTOOL  
Fabian, 35, with his  
PARADOC Laptool





**PARADOC**  
ATTACHÉ WHITE

- Dokumentenfach mit Visitenkartenfach und 2 Stiftschlaufen
- Fach mit Klettbandverschluss für z.B. Tablets
- leicht gepolsterter Boden mit Fixierriemen
- Soft-Touch-Tragegriff
- Vorrichtung für Trageriemen
- Zugschloss

**Optionales Zubehör:**

- Verstellbarer Trageriemen mit Schulterpolster | Art.Nr.: 900036251

- document compartment, pocket for business card and 2 pencil holders
- 1 push-in compartment with velcro fastener for e. g. tablets
- bottom completely laminated and slightly padded
- softtouch carrying handle
- device for connecting a shoulder strap
- drawlock

**Optional accessories:**

- adjustable shoulder strap with shoulder pad | Part no.: 900036251

(M)

<b>Artikel</b> article	98227170
<b>Breite</b> width	475 mm*
<b>Tiefe</b> depth	135 mm*
<b>Höhe</b> height	365 mm*
<b>Gewicht</b> weight	2,60 kg
<b>Material</b> material	ABS-Kunststoff ABS plastic / PMMA



**PARADOC**  
ATTACHÉ BLACK

- Dokumentenfach mit Visitenkartenfach und 2 Stiftschlaufen
- Fach mit Klettbandverschluss für z.B. Tablets
- leicht gepolsterter Boden mit Fixierriemen
- Soft-Touch-Tragegriff
- Vorrichtung für Trageriemen
- Zugschloss

**Optionales Zubehör:**

- Verstellbarer Trageriemen mit Schulterpolster | Art.Nr.: 900036251

- document compartment, pocket for business card and 2 pencil holders
- 1 push-in compartment with velcro fastener for e. g. tablets
- bottom completely laminated and slightly padded
- softtouch carrying handle
- device for connecting a shoulder strap
- drawlock

**Optional accessories:**

- adjustable shoulder strap with shoulder pad | Part no.: 900036251

(M)

<b>Artikel</b> article	98227151
<b>Breite</b> width	475 mm*
<b>Tiefe</b> depth	135 mm*
<b>Höhe</b> height	365 mm*
<b>Gewicht</b> weight	2,70 kg
<b>Material</b> material	X-ABS-Kunststoff X-ABS plastic



**PARADOC**  
SCHREIBMAPPE  
WRITING CASE

- Visitenkartenfach außen
- umlaufender Reißverschluss
- Ringbuchklammer 4-fach
- 2 Visitenkartenfächer
- 2 Stiftschlaufen
- Klemmleiste für Schreibblock bzw. Dokumente
- Klarsichteinsteckfach für DIN A4

- pocket for business card outside
- circumferential zipper
- loose leaf clamp 4-part
- 2 pockets for business cards
- 2 pencil holder
- clamp holder for writing pad or documents
- transparent sheet protector for A4 format

(S)

<b>Artikel</b> article	5071000021
<b>Breite</b> width	370 mm*
<b>Tiefe</b> depth	50 mm*
<b>Höhe</b> height	270 mm*
<b>Gewicht</b> weight	900 g
<b>Material</b> material	Industrieleder industrial leather



**PARADOC**  
TRONX WHITE

- 2 große Schlaufen
- 2 Visitenkartenfächer
- 2 Stiftschlaufen
- Reißverschlussmäppchen
- 2 Dokumentenfächer
- gepolstertes Notebookfach bis 16" mit herausnehmbarer Trennwand
- Polster zur Anpassung kleinerer Notebooks: Befestigung mittels Klettband
- 3 Staufächer an den Seitenwänden
- Soft-Touch-Tragegriff
- Teleskopauszug
- Zugschloss
- kleine Leichtlaufrollen

- 2 large loops
- 2 pockets for business cards
- 2 pencil holders
- zip case
- 2 document compartments
- padded notebook compartment up to 16" with removable partition wall
- pads to fit smaller notebooks: fastening by Velcro tape
- softtouch carrying handle
- telescopic handle
- drawlock
- small smooth-running castors

(XL)

<b>Artikel</b> article	208363170
<b>Breite</b> width	455 mm*
<b>Tiefe</b> depth	270 mm*
<b>Höhe</b> height	380 mm*
<b>Gewicht</b> weight	5,50 kg
<b>Material</b> material	ABS-Kunststoff ABS plastic / PMMA



**PARADOC**  
TRONX BLACK

- 2 große Schlaufen
- 2 Visitenkartenfächer
- 2 Stiftschlaufen
- Reißverschlussmäppchen
- 2 Dokumentenfächer
- gepolstertes Notebookfach bis 16" mit herausnehmbarer Trennwand
- Polster zur Anpassung kleinerer Notebooks: Befestigung mittels Klettband
- 3 Staufächer an den Seitenwänden
- Soft-Touch-Tragegriff
- Teleskopauszug
- Zugschloss
- kleine Leichtlaufrollen

- 2 large loops
- 2 pockets for business cards
- 2 pencil holders
- zip case
- 2 document compartments
- padded notebook compartment up to 16" with removable partition wall
- pads to fit smaller notebooks: fastening by Velcro tape
- softtouch carrying handle
- telescopic handle
- drawlock
- small smooth-running castors

(XL)

<b>Artikel</b> article	208363151
<b>Breite</b> width	455 mm*
<b>Tiefe</b> depth	270 mm*
<b>Höhe</b> height	380 mm*
<b>Gewicht</b> weight	5,50 kg
<b>Material</b> material	X-ABS-Kunststoff X-ABS plastic

**Produktvorteile auf einen Blick:**

**Praktisch sortiert:**

Dokumentenfächer, Staufächer, Schlaufen und Klemmfächer  
Gepolstertes Staufach für Transport von IT-Equipment  
Herausnehmbare CP-7 Werkzeugtafel für bis zu 39 Werkzeuge\*

**Sicheres Raumwunder:**

Aluminiumrahmen in Deckel und Korpus für Stabilität und Passgenauigkeit  
Abschließbare Schlösser

**Einfach unterwegs:**

Kugelgelagerte Leichtlaufrollen und Teleskopauszug\*  
Ergonomischer PARAT Griff

\*modellabhängig

**product benefits at a glance:**

**practically arranged:**

document compartments, keep-safe compartments, loops and push-in compartments  
padded storage compartment to carry IT equipment  
removable CP-7 tool boards for up to 39 tools\*

**safe space miracle:**

aluminum frame on case lid and shell provides stability and precise fit  
lockable

**easy handling when on the go:**

ball-bearing & smooth-running castors and telescopic handle\*  
ergonomic PARAT handle

\*depending on model

**PARAT®**

\*Außenmaße dimensions outside

(S) Kleine Größe  
small size

(M) Mittlere Größe  
mid size

(XL) Extra große Größe  
x-large size

Rollbar  
rollable



**PARADOC**  
LAPTOOL



- 2 große Schlaufen
- 2 Visitenkartenfächer
- 2 Stiftschlaufen
- Reißverschlussmäppchen
- Dokumentenfach
- ausziehbare zweiseitige CP-7 Werkzeugtafel bis zu  $\varnothing$  11 mm (z.B. für Ringmaulschlüssel) und  $\varnothing$  15 mm (z.B. für Schraubendreher)
- Staufach für Notebook oder Tablet bis 17"
- Polster zur Anpassung kleinerer Notebooks: Befestigung mittels Klettband
- Soft-Touch-Tragegriff
- Teleskopauszug
- Zugschloss
- kleine Leichtlaufrollen

- 2 large loops
- 2 pockets for business card
- 2 pencil holders
- zip case
- document compartment
- pull-out CP-7 tool board  $\varnothing$  11 mm (e.g. ring spanner) and  $\varnothing$  15 mm (e.g. screwdriver)
- compartment to hold a notebook or tablet 17"
- pads to fit smaller notebooks: fastening by Velcro tape
- softtouch carrying handle
- telescopic handle
- drawlock
- small smooth-running castors



<b>Artikel</b> article	208330151
<b>Breite</b> width	455 mm*
<b>Tiefe</b> depth	270 mm*
<b>Höhe</b> height	380 mm*
<b>Gewicht</b> weight	6,40 kg
<b>Material</b> material	X-ABS-Kunststoff X-ABS plastic

\*Außenmaße dimensions outside

Extra große Größe x-large size CP-7 Werkzeughalter CP-7 tool holder Rollbar rollable

# MEIN ZUBEHÖR

## MY ACCESSORIES

Egal ob praktisches Zubehör oder nützliches Ersatzteil – besuche unsere Website und finde passende Erweiterungen dank unserem Suchfilter (Seite 22).

Whether you are looking for a practical accessory or a useful spare part - visit our website and find the right extension thanks to our search filter (page 22).



Jetzt entdecken!

**#ZUBEHÖR  
UND PRAKTISCHES**  
accessories and practical

# PARAT®



# INDIVIDUELLE AUFBEWAHRUNGS LÖSUNGEN

PREMIUM STORAGE SOLUTIONS

Deutsche Ingenieurskunst und hergestellt in Europa: Entdecken Sie unsere hochwertigen Aufbewahrungslösungen und profitieren Sie von fast 80 Jahren Erfahrung!

German engineering and made in Europe: discover our high-quality storage solutions and benefit from almost 80 years of experience!



Jetzt entdecken!  
[www.parat.de](http://www.parat.de)

MATERIALIEN  
MATERIALS

FARBGESTALTUNG  
COLOR DESIGN

INDIVIDUELLE  
EINRICHTUNG  
CUSTOMIZED  
FURNISHING

ELEKTRIFIZIERUNG  
ELECTRIFICATION

.. UND VIELES  
MEHR AND MORE

# DUO

DER INDIVIDUALIST  
THE INDIVIDUALIST



Kombination DUO: die bewährten PARAT Werkzeugtafeln treffen auf Individualität in der Kofferbodenschale – ganz individuell und nach Maß. Der clevere Koffer geht mit klug kombinierten Features leicht zur Hand. So stehen im Kofferdeckel praktische Werkzeugtafeln aus CP-7 oder genähten Separationen zur Verfügung. Ob Dokumentenfach, Einsteckfächer oder individuell angepasster Schaumstoffeinlage aus LD-29-Schaum: Der DUO ermöglicht eine sichere Aufbewahrung von Geräten, Werkzeugen oder hochsensiblen Equipment – dabei ist Funktion und Design des DUO nach Ihren Vorstellungen anpassbar.

DUO combination: the tried-and-tested PARAT tool panels meet individuality in the bottom shell - completely individual and made to measure. The clever case is easy to use with its smartly combined practical tool panels made of CP-7 or sewn separations are available in the case lid. Whether document compartment, slip-in compartments or individually adapted foam inlay made of LD-29 foam: the DUO enables secure storage of devices, tools or highly sensitive equipment - and the function and design of the DUO can be adapted to your requirements.

# PARAT®

# =MASS GESCHNEIDERT



## INDIVIDUELLER BODENSCHALE

- # individuelle Schaumfräsung
- # LD-29 Qualitätsschaum\*
- # auf Wunsch mit Logoprägung

\*individuelle Schaumfräsen sind ab einer Losgröße von ca. 20 Stück möglich.

## INDIVIDUELLE AUSSENSCHALE

- # individuelle Kofferdeckel
- # individuelle Bodenschale
- # individuelle Außenschale

## INDIVIDUELLER KOFFERDECKEL

- # Dokumententafel
- # CP-7 Werkzeugtafeln oder
- # genähte Separationen

## INDIVIDUAL BOTTOM TRAY

- # customizable foam inlays
- # LD-29 high-quality foam\*
- # stamped logo on request

\*foam inlays can be customized from batches of approx. 20 pcs.

## CUSTOMIZED OUTER SHELL

- # individual case covers
- # individual bottom tray
- # individual outer shell

## INDIVIDUAL CASE LID

- # document panel
- # CP-7 tool boards or
- # sewn separators





→ PARAT BASIC  
Seite Page 64

# MEINE TASCHE

immer parat.

Nicht nur optisch glänzen die traditionellen Werkzeugtaschen. Die perfekte Kombination aus innovativer Technik und traditioneller Wertarbeit machen die robusten Werkzeugtaschen aus Leder oder Nylon zum absoluten Must-Have. Für Überblick und Ordnung Deiner Werkzeuge sorgt das hochkomplexe Stauraumkonzept.

HIGHLIGHTS	50
TOP-LINE	54
NEW CLASSIC	60
BASIC	64
PARABELT	72

## MY BAG – ALWAYS PARAT.

The traditional tool cases not only provide the best optical look. A perfect combination of innovative technology and traditional workmanship make the robust leather and nylon tool bags an absolute must-have. A highly complex storage concept creates order and clear overview of your tools.

# PARAT®

# WARUM PARAT?

Nach fast 80 Jahren und weit über 40 Millionen Taschen ist die Marke PARAT der Spezialist für klassische Werkzeugtaschen. Egal ob es eine traditionelle Lederwerkzeugtasche oder eine moderne Tasche aus Nylon-Material sein darf. Das umfangreiche Portfolio bietet für jeden Handwerker und jedes Gewerk die richtige Aufbewahrungslösung.



## EINSATZBEREIT READY FOR USE

Zum Teil aufklappbare Vorder- und Rückwände gewährleisten eine optimale Zugänglichkeit und einen Rundumblick über das gesamte Werkzeug. Besonders schnellen Zugriff bieten die bewährten Schubladentaschen. Und hat man beide Hände voll, bieten die Gürteltaschen eine flexible Verstaumöglichkeit am Körper.

Semi-fold-out front and rear panels provide best accessibility and allow a comprehensive overview of your tools inside. The proven drawer cases offer an especially quick access to the case contents. And if you have your hands full, the belt pouches provide flexible storage options on your body.



## SICHER SAFE

Das leichtgängige, abschließbare Rasterschloss kann mühelos geöffnet und verschlossen werden. Es ermöglicht einen sicheren Verschluss der Werkzeugtasche, auch wenn mal etwas mehr Equipment mit dabei ist. Besonders überzeugend ist das intelligente Magnetverschlussystem PARALOCK, das eine praktische Einhandbedienung ermöglicht.

The easy-to-handle, lockable ratchet locks can be opened and closed effortlessly. Your tool bag is securely locked, even when carrying a little more equipment. A particularly convincing feature is the clever magnetic locking system PARALOCK for practical one-hand operation.

# WHY PARAT?

After almost 80 years and well over 40 million bags, the brand manufacturer PARAT has established itself as a specialist for classic tool cases. Whether you opt for a traditional leather tool bag or nylon bag with modern look. The comprehensive product portfolio provides the right storage solution for every craft and trade.



## STABIL STURDY

Leicht und trotzdem extrem robust. Je nach Modell unterstützen Aluminium- oder Kunststoffwinkel zusätzlich die Stabilität der Tasche. Integrierte Bodengleiter sorgen für einen festen Stand und schützen dabei den Arbeitsuntergrund vor Kratzern und Abschürfungen.

Light yet extremely robust. Depending on the model, aluminum or plastic brackets provide additional support and give the bag more stability. Integrated floor gliders ensure a secure footing and protect the working surface from scratches and abrasions.



## GRIFFBEREIT READY TO HAND

Integrierte Fingerdimpel am PARAT Tragegriff ermöglichen ein bequemes und ermüdungsfreies Transportieren. Die Stufenrasterung unterstützt zudem rückschonendes Abstellen und Aufheben. Die feuchtigkeitsresistente Soft-Touch Oberfläche macht den Griff extrem langlebig.

Integrated dimples on the PARAT carry handle enable convenient and fatigue-free transport. Moreover, the handle lock supports back-friendly placing and lifting of the case. The moisture-resistant softtouch surface makes the handle extremely durable.

# PARAT®

# 9 GRÜNDE

CP-7 Ordnungssystem, genähte Separationen, Schubladen, Gummischlaufen, Stechbeitelhalter und noch viele weitere praktische Ordnungssysteme bieten die individuellen Werkzeugtaschen von PARAT. Darüber hinaus ist die Außenhaut der Taschen extrem robust und widerstandsfähig gegen äußere Einflüsse - egal ob Rindsleder, Industrieleder oder das hochwertig verarbeitete Nylonmaterial.



#5

## ROBUST DURABLE

Das Rindsleder ist extrem beständig und feuchtigkeitsresistent, das stabile Industrieleder schützt uneingeschränkt den Kofferinhalt und die hochwertige Verarbeitung der Nähte runden das Portfolio ab. Im Inneren hält das hochrobuste Kunststoffmaterial Con-Pearl® intensiver Nutzung stand. Es ist schmutzabweisend, feuchtigkeitsresistent und extrem leicht.

Extremely durable and moisture-resistant cowhide, sturdy industrial leather for all-round protection of the case content and high-quality seams complete the range. Inside, the highly robust Con-Pearl® plastic material withstands even heavy use. It is dirt-repellent, moisture-resistant and extremely lightweight.



#6

## KOMFORTABEL COMFORTABLE

Egal ob Tragen oder Ziehen: der gepolsterte Schultergurt unterstützt ein ergonomisches, schulter-schonendes Tragen, das hochwertige Trolleysystem in Kombination mit Leichtlaufrollen und dem hochfunktionalen Teleskopauszugsgriff sorgen für einen komfortablen Transport des Arbeitsequipments.

Whether carrying or pulling: the padded shoulder strap supports an ergonomic transport and protects the shoulder, the high-class trolley system with smooth-running castors and highly functional telescopic handle allow for convenient transport of your working equipment.

# 9 REASONS

CP-7 organizer system, sewn separators, drawers, rubber loops, chisel holder and many more handy storage features are integrated with these individual tool bags by PARAT. In addition, the bag skin is extremely robust and withstands external influences – whether made from cowhide, industrial leather or high-quality nylon material.



#7

## ORDENTLICH NEAT & TIDY

Neben den altbewährten genähten Einsteckfächern und Schlaufen verfügen die Taschen modellabhängig über das bewährte Werkzeughaltesystem CP-7. Das Haltesystem hält das eingesteckte Werkzeug selbst über Kopf sicher und ordentlich verstaut.

In addition to our tested and tried sewn push-in compartments and loops, the bags also feature the proven CP-7 tool holder system. The tool holders keep your tools stored safely and tidily, even overhead.

&gt;&gt; 21



#8

## INDIVIDUELL CUSTOMIZED

Von der traditionsreichen Werkzeugtasche, dem rüchenschonenden Werkzeugrucksack, den handlichen Roll-Up Cases bis hin zu den praktischen Gürteltaschen bietet PARAT für jeden Arbeitseinsatz die perfekte Ordnungs- und Transportlösung.

From traditional tool bags, back-friendly tool rucksacks, handy roll-up cases up to practical belt pouches – PARAT offers the perfect organizer and transport solution for any job.

# PARAT®

## #9 REPARATURSERVICE >> 12 REPAIR SERVICE

# TOP-LINE

DIE TRADITIONELLE  
THE TRADITIONAL ONE



Die traditionellen Leder-Werkzeugtaschen der TOP-LINE Serie gelten seit jeher als verlässliche Ordnungshüter. Sie sind ein optisches Highlight, praktisch, extrem robust und flexibel einsetzbar. Sie unterscheiden sich vor allem durch ihre einfache Zugänglichkeit zum Werkzeug von herkömmlichen Werkzeugtaschen.

The traditional leather tool bags from the TOP-LINE series have always been reliable organizers. They please the eye, are practical, extremely robust and flexible to use. Compared to conventional tool bags, they are unbeatable when it comes to accessibility to the tools stored inside.

# PARAT®

MEINE HANDLICHE  
SCHULTERTASCHE HAT  
DIE PERFEKTE GRÖSSE,  
WENN ICH NUR WENIGE  
WERKZEUGE BENÖTIGE!

MY HANDY SHOULDER  
BAG IS THE PERFECT  
SIZE WHEN I NEED ONLY  
A FEW TOOLS!

Anika, 28, mit ihrer TOP-LINE Mini  
Anika, 28, with her TOP-LINE Mini



# 73\*

\*maximal verstaubare Werkzeuge  
im KingSize CP-7

\*maximum storable tools in  
the KingSize CP-7

#### Produktvorteile auf einen Blick:

##### Organisationstalent:

Einsteckfächer mit CP-7 Werkzeughalter, Stechbeitelhalter oder Schubladen-Werkzeugtaschen mit herausnehmbarem Trageeinsatz\*

Teils aufklappbare Vorder- und/oder Rückwände  
Rollbar\*

##### Widerstandsfähig:

Extrem robustes Leder

Mit Aluminium- und/oder Kunststoff verstärkt

Integrierte Bodengleiter

PARAT Griff mit Soft-Touch-Oberfläche

##### Varianten-Vielfalt:

Von handlicher Umhängetasche bis zum Multi-Organisationstalent

Mit Steck- oder Rasterschloss

\*modellabhängig

#### product benefits at a glance:

##### organization wizard:

push-in compartments with CP-7 tool holders, chisel holder or tool bags with drawers and removable carrying tray\*

semi-fold-out front and/or rear panels  
rollable\*

##### hard-wearing:

extremely robust leather

reinforced with aluminum and/or plastic material

integrated floor gliders

PARAT handle with softtouch surface

##### range of variants:

from handy shoulder bag to multi-purpose organizers

with plug lock or snap-in lock

\*depending on model

MEINE TASCHE IMMER PARAT. MY BAG ALWAYS PARAT.



**TOP-LINE  
MINI**

- Trageriemen
- PARAT Steckschloss
- 17 Einsteckfächer
- Taschenkörper Aluminium verstärkt

- shoulder strap
- PARAT plug lock
- 17 push-in compartments
- aluminium-reinforced bag body



**TOP-LINE  
PARALOCK**

- Trageriemen
- Magnetverschluss PARALOCK
- 17 Einsteckfächer
- Taschenkörper Aluminium verstärkt

- shoulder strap
- magnetic closure PARALOCK
- 17 push-in compartments
- aluminium-reinforced bag body

S

Artikel article	30000581
Breite width	220 mm*
Tiefe depth	140 mm*
Höhe height	250 mm*
Gewicht weight	1,20 kg
Material material	Con-Pearl®   Rindsleder cowhide

S

Artikel article	30200581
Breite width	230 mm*
Tiefe depth	140 mm*
Höhe height	300 mm*
Gewicht weight	1,50 kg
Material material	Con-Pearl®   Rindsleder cowhide

MEINE TASCHE IMMER PARAT. MY BAG ALWAYS PARAT.



**TOP-LINE  
ALLROUND CP-7**

- Soft-Touch-Tragegriff
- Ringkappen für Trageriemen
- Rasterschlösser
- Vorderwand aufklappbar mit 4 Einsteckfächer
- Tasche für Kleinteile und 1 Klemmfach
- zweiseitige Mittelwand mit CP-7 Werkzeughalter bis Ø 11 mm (z.B. für Ringmaulschlüssel) und Ø 15 mm (z.B. für Schraubendreher)
- Rückwand mit CP-7 Werkzeughalter bis Ø 26 mm (z.B. für Zangen)
- Bodenschale aus Stahlblech verzinkt

- softtouch carrying handle
- buckles for shoulder strap
- snap-in locks
- hinged front panel with 4 push-in compartments
- pocket for small parts and 1 clamp compartment
- two-sided partition with CP-7 tool holder Ø 11 mm (e.g. ring spanner) and Ø 15 mm (e.g. screwdriver)
- rear panel with CP-7 tool holder Ø 26 mm (e.g. pliers)
- bottom tray made of galvanized sheet steel metal

M CP-7

Artikel article	14000581
Breite width	415 mm*
Tiefe depth	165 mm*
Höhe height	275 mm*
Gewicht weight	3,30 kg
Material material	Con-Pearl®   Rindsleder cowhide



**TOP-LINE  
PLUS CP-7**

- Soft-Touch-Tragegriff
- Griffloch
- Rasterschlösser
- Vorder- und Rückwand teilaufklappbar mit jeweils 8 Einsteckfächern
- zweiseitige Mittelwand mit CP-7 Werkzeughalter bis Ø 11 mm (z.B. für Ringmaulschlüssel) und Ø 26 mm (z.B. für Zangen)

- softtouch carrying handle
- grip hole
- snap-in locks
- semi-fold-out front and rear panel with 8 push-in compartments each
- two-sided partition with CP-7 tool holder Ø 11 mm (e.g. ring spanner) and Ø 26 mm (e.g. pliers)

L CP-7

Artikel article	16000571
Breite width	420 mm*
Tiefe depth	185 mm*
Höhe height	315 mm*
Gewicht weight	3,10 kg
Material material	Con-Pearl®   Rindsleder cowhide   ABS-Kunststoff ABS plastic



**TOP-LINE  
KINGSIZE CP-7**

- Soft-Touch-Tragegriff
- Griffloch
- Ringkappen für Trageriemen
- Rasterschlösser
- Vorderwand teilaufklappbar mit CP-7 Werkzeughalter bis Ø 26 mm (z.B. Zangen)
- zweiseitige Mittelwand mit CP-7 Werkzeughalter bis Ø 11 mm (z.B. für Ringmaulschlüssel) und Ø 15 mm (z.B. für Schraubendreher)
- Rückwand teilaufklappbar mit CP-7 Werkzeughalter bis Ø 15 mm (z.B. für Schraubendreher)

- softtouch carrying handle
- grip hole
- buckles for shoulder strap
- snap-in locks
- semi-fold-out front panel with CP-7 tool holder Ø 26 mm (e.g. pliers)
- two-sided partition with CP-7 tool holders Ø 11 mm (e.g. ring spanner) and Ø 15 mm (e.g. screwdriver)
- semi-fold-out rear panel with CP-7 tool holder Ø 15 mm (e.g. screwdriver)

XL CP-7

Artikel article	17000581
Breite width	460 mm*
Tiefe depth	210 mm*
Höhe height	340 mm*
Gewicht weight	4,50 kg
Material material	Con-Pearl®   Rindsleder cowhide   HDPE-Kunststoff HDPE plastic

\*Innenmaße dimensions inside

S Kleine Größe small size

M Mittlere Größe mid size

L Große Größe large size

XL Extra große Größe x-large size

CP-7 CP-7 Werkzeughalter CP-7 tool holder

# PARAT®



### TOP-LINE KINGSIZE TIMBER

- Soft-Touch-Tragegriff
- Ringkappen für Trageriemen
- Rasterschlösser
- Dokumentenfach
- Vorderwand teilaufklappbar mit CP-7 Werkzeughalter bis Ø 15 mm (z.B. für Schraubendreher)
- Mittelwand mit Stechbeitel-Halter 8-tlg. für 6-35 mm und CP-7 Werkzeughalter bis Ø 15 mm (z.B. für Schraubendreher)
- Rückwand teilaufklappbar mit CP-7 Werkzeughalter bis Ø 26 mm (z.B. für Zangen)
- Kunststofffach mit Abdeckung im Boden

- softtouch carrying handle
- buckles for shoulder strap
- snap-in locks
- document compartment
- semi-fold-out front panel with CP-7 tool holder Ø 15 mm (e.g. screwdriver)
- partition with chisel holder 8-part for sizes 6 - 35 mm and CP-7 tool holder Ø 15 mm (e.g. screwdriver)
- semi-fold-out rear panel with CP-7 tool holder Ø 26 mm (e.g. pliers)
- plastic compartment with lid inside the bottom tray



Artikel article	18000581
Breite width	460 mm*
Tiefe depth	210 mm*
Höhe height	340 mm*
Gewicht weight	5,40 kg
Material material	Con-Pearl®   Rindsleder cowhide   HDPE-Kunststoff HDPE plastic



### TOP-LINE PLUS ORGANIZE CP-7

- Soft-Touch-Tragegriff
- Rasterschlösser
- Vorderwand aufklappbar
- 4-teiliger Schubladeneinsatz
- herausnehmbarer Trageeinsatz
- Trennplättchen
- Mittelwand mit CP-7 Werkzeughalter bis Ø 15 mm (z.B. für Schraubendreher)
- Rückwand teilaufklappbar mit CP-7 Werkzeughalter bis Ø 26 mm (z.B. für Zangen)

- softtouch carrying handle
- snap-in locks
- fold-out front panel
- 4-part drawer insert
- removable carrying tray
- separation plates
- two-sided partition with CP-7 tool holder Ø 15 mm (e.g. screwdriver)
- semi-fold-out rear panel with CP-7 tool holder Ø 26 mm



Artikel article	43000561
Breite width	410 mm*
Tiefe depth	190 mm*
Höhe height	280 mm*
Gewicht weight	4,00 kg
Material material	Con-Pearl®   Industrielleder industrial leather



### TOP-LINE KINGSIZE ORGANIZE

- Soft-Touch-Tragegriff
- Rasterschlösser
- Vorderwand aufklappbar
- 5-teiliger Schubladeneinsatz
- herausnehmbarer Trageeinsatz
- Trennplättchen
- Rückwand mit CP-7 Werkzeughalter bis Ø 15 mm (z.B. für Schraubendreher)
- 90 mm Zwischenfach hinter Schubladen

- softtouch carrying handle
- snap-in locks
- hinged front panel
- 5-part drawer insert
- removable carrying tray
- separation plates
- rear panel with CP-7 tool holder Ø 15 mm (e.g. screwdriver)
- 90 mm additional compartment behind drawers



Artikel article	44000581
Breite width	410 mm*
Tiefe depth	220 mm*
Höhe height	310 mm*
Gewicht weight	4,90 kg
Material material	Con-Pearl®   Rindsleder cowhide



### TOP-LINE KINGSIZE ORGANIZE ROLL

- Teleskopauszug
- Soft-Touch-Tragegriff
- Rasterschlösser
- kleine Leichtlaufräder
- Vorderwand aufklappbar
- 5-teiliger Schubladeneinsatz
- Trageeinsatz
- Trennplättchen
- Rückwand mit CP-7 Werkzeughalter bis Ø 15 mm (z.B. für Schraubendreher)
- 90 mm Zwischenfach hinter Schubladen

- telescopic handle
- softtouch carrying handle
- snap-in locks
- small smooth-running castors
- hinged front panel
- 5-part drawer insert
- removable carrying tray
- separation plates
- rear panel with CP-7 tool holder Ø 15 mm (e.g. screwdriver)
- 90 mm additional compartment behind drawers



Artikel article	44500581
Breite width	410 mm*
Tiefe depth	220 mm*
Höhe height	310 mm*
Gewicht weight	6,00 kg
Material material	Con-Pearl®   Rindsleder cowhide

HERAUSNEHMBARE  
EINSATZSCHALE  
REMOVABLE  
TRAY INSERT

ORDENTLICH  
NEAT & TIDY



ZUGÄNLICH  
EASY ACCESS

ROLLBAR  
ROLLABLE



PRAKTISCH  
HANDY

# NEW CLASSIC

DIE PRAKTISCHE  
THE HANDY ONE



Die Werkzeugtaschen aus der NEW-CLASSIC-Reihe sind Profis im täglichen Arbeitseinsatz. Mit ihrem robusten Außenmaterial und der praktischen Inneneinrichtung sind sie der richtige Begleiter für unterschiedlichste Arbeiten.

The tool bags from the NEW-CLASSIC line are true pros in every-day use. With their robust case shell and the practical interior fitting, they are just the right companion for the most different jobs.

# PARAT®



**EINFACH PRAKTISCH -  
MEINE NEW-CLASSIC  
WERKZEUGTASCHE!**

**SIMPLY HANDY -  
MY NEW-CLASSIC  
TOOL BAG!**

Wolfgang, 52, mit seiner  
NEW CLASSIC Plus&View

Wolfgang, 52, with his  
NEW CLASSIC Plus&View



### NEW CLASSIC INDIVIDUAL S

- Tragegriff
- Steckschlösser
- ohne Inneneinrichtung

- carrying handle
- plug locks
- without interior fitting

S

Artikel article	2220000401
Breite width	360 mm*
Tiefe depth	110 mm*
Höhe height	170 mm*
Gewicht weight	600 g
Material material	ABS-Kunststoff ABS plastic   Rindsleder cowhide   Con-Pearl®



### NEW CLASSIC INDIVIDUAL M

- Tragegriff
- Steckschlösser
- ohne Inneneinrichtung

- carrying handle
- plug locks
- without interior fitting

M

Artikel article	2228000401
Breite width	390 mm*
Tiefe depth	170 mm*
Höhe height	230 mm*
Gewicht weight	1,30 kg
Material material	ABS-Kunststoff ABS plastic   Rindsleder cowhide



### NEW CLASSIC ALLROUND

- Tragegriff
- Ringkappen für Trageriemen
- Steckschlösser
- Taschenkörper mit Aluwinkel verstärkt
- Dokumentenfach
- Vorderwand teilaufklappbar
- 11 verstellbare und 9 feste Schlaufen

- carrying handle
- buckles for shoulder strap
- plug locks
- bag body reinforced with aluminium brackets
- document compartment
- semi-fold-out front panel
- 11 adjustable loops and 9 fixed loops

M

Artikel article	5363000031
Breite width	420 mm*
Tiefe depth	160 mm*
Höhe height	250 mm*
Gewicht weight	2,50 kg
Material material	HDPE-Kunststoff HDPE plastic   Rindsleder cowhide



### NEW CLASSIC PLUS

- Tragegriff
- Steckschlösser
- Bodenschale aus Stahlblech
- Vorderwand aufklappbar mit 8 Schlaufen
- Tasche für Kleinteile
- Einsteckfach
- Mittelwand herausnehmbar mit 11 Schlaufen und Dokumentenfach
- Rückwand mit 9 Schlaufen

- carrying handle
- plug locks
- bottom tray made of anodized steel sheet
- hinged front panel with 8 loops
- pocket for small parts
- push-in compartment
- removable partition with 11 loops and document compartment
- rear panel with 9 loops

M

Artikel article	5380000031
Breite width	400 mm*
Tiefe depth	140 mm*
Höhe height	280 mm*
Gewicht weight	2,90 kg
Material material	Rindsleder cowhide



### NEW CLASSIC PLUS & VIEW

- Tragegriff
- Griffloch
- Rasterschlösser
- Vorder- und Rückwand teilaufklappbar mit je 8 Einsteckfächern
- zweiseitige, herausnehmbare Mittelwand mit 20 verstellbaren Schlaufen

- carrying handle
- grip hole
- snap-in locks
- semi-fold-out front and rear panel with 8 push-in compartments each
- removable two-sided partition with 20 adjustable loops

L

Artikel article	2460000401
Breite width	390 mm*
Tiefe depth	185 mm*
Höhe height	310 mm*
Gewicht weight	2,50 kg
Material material	ABS-Kunststoff ABS plastic   Rindsleder cowhide   Con-Pearl®



### NEW CLASSIC KINGSIZE PLUS

- Tragegriff
- Ringkappen für Trageriemen
- 2 Schließriemen
- Steckschlösser
- Halteschlaufen für Wasserwaage im Deckel
- Dokumentenfach
- Vorderwand teilaufklappbar mit 9 Schlaufen
- Mittelwand mit 19 Schlaufen
- Rückwand teilaufklappbar mit 11 Schlaufen
- Seitenwände mit 4 Schlaufen

- carrying handle
- buckles for shoulder strap
- 2 buckle belts
- plug locks
- loops for level
- document compartment
- semi-fold-out front panel with 9 loops
- two-sided fixed partition with 19 loops
- semi-fold-out rear panel with 11 loops
- side panels with 4 loops

XL

Artikel article	5471000031
Breite width	460 mm*
Tiefe depth	210 mm*
Höhe height	340 mm*
Gewicht weight	4,60 kg
Material material	HDPE-Kunststoff HDPE plastic   Rindsleder cowhide

\*Innenmaße dimensions inside

S Kleine Größe small size    M Mittlere Größe mid size    L Große Größe large size    XL Extra große Größe x-large size

# 40\*

\*maximal verstaubare Werkzeuge  
im KingSize Plus

\*maximum storable tools in  
the KingSize Plus

#### Produktvorteile auf einen Blick:

##### Genial praktisch:

Teils aufklappbare Vorder- und Rückseiten  
Je nach Modell bis zu  
40 Werkzeuge verstaubar

#### product benefits at a glance:

##### ingeniously practical:

semi-fold-out front and rear panels  
accommodate up to 40 tools,  
depending on model

#### Stark und stabil:

Geprägtes Rindsleder  
hält Feuchtigkeit ab  
Teilweise mit Con-Pearl® Material und Aluwinkeln verstärkt  
Unempfindlich gegen Kratzer und Stöße  
Integrierte Bodengleiter  
**Sicher und ergonomisch:**  
Stabile Griffe und optionale Tragegurte  
Steckschlösser

\*modellabhängig

#### strong and sturdy:

embossed cowhide  
wards off moisture  
partly reinforced with Con-Pearl® material and aluminum brackets  
resistant to scratches and shocks  
integrated floor gliders  
**safe and ergonomic:**  
sturdy handles and optional carrying straps  
plug locks

\*depending on model



# BASIC

DIE KLASSIKER  
THE CLASSIC



Die BASIC-Reihe führt hochwertige Werkzeugmappen, einen Werkzeugrucksack, klassische Rolltaschen und Werkzeughalter für den Einsatz in Werkstätten oder unterwegs. Handliche Arbeitshelfer, die Ordnung halten.

The BASIC line features high-class tool wallets, a tool rucksack, classic roll-up cases and tool holders for use in workshops or when on the go. Handy helpers that keep everything clearly arranged.

# PARAT®

MANCHMAL BENÖTIGE  
ICH NUR EINEN TEIL MEI-  
NER WERKZEUGE. MEINE  
BASIC TASCHE KANN ICH  
IMMER SCHNELL UND  
INDIVIDUELL BESTÜCKEN.

**SOMETIMES, I ONLY  
NEED SOME PARTS  
OF MY TOOLS.  
I CAN ALWAYS FIT  
MY BASIC BAG  
JUST AS I NEED IT -  
QUICKLY AND  
INDIVIDUALLY.**

Anika, 28, mit ihrer  
BASIC Tool Softbag L

Anika, 28, with her  
BASIC Tool Softbag L



# 62\*

\*maximal verstaubare Werkzeuge  
im Tool Bucket  
\*maximum storable tools in  
the Tool Bucket

### Produktvorteile auf einen Blick:

#### Langlebig:

Hochwertiges Industrieleder oder Nylon  
Schmutzabweisend und robust

#### Sicher verpackt:

Reißverschlüsse oder Schließriemen  
Stabiler Metallgriff und/  
oder Schultergurt\*

#### Übersichtliche Ordnungshüter:

Unterschiedlichste Ordnungssysteme  
fassen bis zu 62 Werkzeuge:  
Schlaufen, Einsteckfächer  
oder Lochplatten

\*modellabhängig

### product benefits at a glance:

#### durable:

high-class industrial leather or nylon  
material  
dirt-repellent and robust

#### safely packed:

zippers or locking latch  
sturdy metal handle and/or shoulder  
strap\*

#### well-arranged organizers:

various organizing systems accommo-  
date up to 62 tools:  
loops, push-in compartments or  
perforated boards

\*depending on model



### BASIC ROLL-UP CASE

- Steckverschluss aus Kunststoff

#### Erhältlich in verschiedenen Ausführungen:

- Roll-Up Case 8: 5990826991  
8 Fächer, 410 x 330 mm, ca. 200 g
- Roll-Up Case 12: 5990827991  
12 Fächer, 540 x 330 mm, ca. 260 g
- Roll-Up Case 15: 5990828991  
15 Fächer, 670 x 330 mm, ca. 320 g
- Roll-Up Case 20: 5990829991  
20 Fächer, 740 x 330 mm, ca. 360 g

- snap buckle made of plastic material

#### Available in different variants:

- Roll-Up Case 8: 5990826991  
8 pockets, 410 x 330 mm, ca. 200 g
- Roll-Up Case 12: 5990827991  
12 pockets, 540 x 330 mm, ca. 260 g
- Roll-Up Case 15: 5990828991  
15 pockets, 670 x 330 mm, ca. 320 g
- Roll-Up Case 20: 5990829991  
20 pockets, 740 x 330 mm, ca. 360 g

(S)

Artikel article	–	
Breite width	–	
Tiefe depth	5 mm*	
Höhe height	–	
Gewicht weight	–	
Material material	Nylon	



### BASIC WALLET MINI

- umlaufender Reißverschluss
- 25 Gummischlaufen

- circumferential zipper
- 25 rubber loops

(S)

Artikel article	–	5650030061
Breite width	–	232 mm*
Tiefe depth	–	50 mm*
Höhe height	–	270 mm*
Gewicht weight	–	400g
Material material	Industrieleder industrial leather	



### BASIC WALLET PLUS

- umlaufender Reißverschluss
- 26 Einsteckfächer und  
12 Gummischlaufen

- circumferential zipper
- 26 pockets and 12 rubber loops

(S)

Artikel article	–	5650040061
Breite width	–	300 mm*
Tiefe depth	–	50 mm*
Höhe height	–	405 mm*
Gewicht weight	–	1,20 kg
Material material	Industrieleder industrial leather	



### BASIC AUFMASSMAPPE BIS 10.2"

- außen mit Eingriffschleife für Hand
- Innenseite links mit 5 Einsteckfächer
- Innenseite mittig mit Einsteckfach  
für Block oder für Tablet 10.2"
- Innenseite rechts mit  
3 Visitenkartenfächern

#### Optional auch bestückt erhältlich (5650015061):

- Stabila Maßgliederstab natur
- ergonomischer Cutter
- Stabila Entfernungsmessgerät LD 250
- LyraDry Profi Baummarker
- Kugelschreiber rot & DIN A5 Block



- handle strap on the outside
- 5 push-in compartments  
on the inner left side
- push-in compartment on its  
inner side (center) to hold a writing pad  
or a tablet 10.2"
- 3 business-card pockets on  
its inner right side

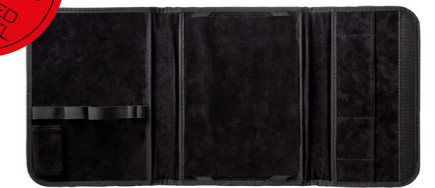
#### Optionally also available equipped (5650015061):

- Stabila yardstick & ergonomic cutter
- laser distance measurer LD 250 by Stabila
- LyraDry professional marker pen
- red pen & DIN A5 writing pad

(S)

Artikel article	–	5650013061
Artikel bestückt article equipped	–	5650015061
Breite width	–	220 mm*
Tiefe depth	–	50 mm*
Höhe height	–	280 mm*
Gewicht weight	–	500 g
Gewicht weight	–	950 g**
Material material	Industrieleder industrial leather	

AUCH  
BESTÜCKT  
ALS  
ERHÄLTICH  
EQUIPPED  
AVAILABLE



### BASIC AUFMASSMAPPE BIS 12.5"

- außen mit Eingriffschleife für Hand
- Innenseite links mit 5 Einsteckfächern
- Innenseite mittig mit Einsteckfach  
für Block oder für Tablet 12.5"
- Innenseite rechts mit  
3 Visitenkartenfächern

#### Optional auch bestückt erhältlich (5650018061):

- Stabila Maßgliederstab natur
- ergonomischer Cutter
- Stabila Entfernungsmessgerät LD 250
- LyraDry Profi Baummarker
- Kugelschreiber rot & DIN A5 Block



- handle strap on the outside
- 5 push-in compartments  
on the inner left side
- push-in compartment on its  
inner side (center) to hold a writing pad  
or a tablet 12.5"
- 3 business-card pockets on  
its inner right side

#### Optionally also available equipped (5650018061):

- Stabila yardstick & ergonomic cutter
- laser distance measurer LD 250 by Stabila
- LyraDry professional marker pen
- red pen & DIN A5 writing pad

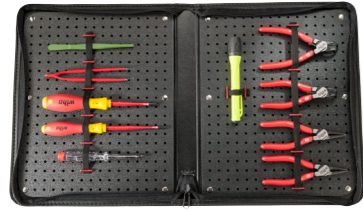
(S)

Artikel article	–	5650017061
Artikel bestückt article equipped	–	5650018061
Breite width	–	230 mm*
Tiefe depth	–	50 mm*
Höhe height	–	310 mm*
Gewicht weight	–	570 g
Gewicht weight	–	1,02 kg**
Material material	Industrieleder industrial leather	

\*Außenmaße dimensions outside  
\*\*Gewicht bestückt equipped weight

(S) Kleine Größe  
small size

# PARAT®



**BASIC**  
PORTFOLIO CASE

- Fach für Visitenkarte
- Reißverschlussmappe mit 2 Lochtafeln
- 20 Bandklammern
- 1 m Gummiband
- Montagehilfe

- clear cover for business cards
- wallet with zipper and 2 perforated tool boards
- 20 band clamps
- 1 m elastic band
- assembling aid



**BASIC**  
TOOL SOFTBAG S

- Tragegriff
- Schultergurt
- 9 Einsteckfächer, 2 Taschen, Reißverschluss tasche außen
- 2 Karabiner und Halbrundring
- Metallclip (z.B. für Maßband)
- Bodengleiter aus Kunststoff
- Trennwand
- 2 Einsteckfächer und 10 Einsteckschlaufen innen

- carrying handle
- shoulder strap
- 9 push-in compartments, 2 accessories bag, zipped pocket
- 2 snap hooks and D-ring
- metal fixing clip (e.g. measuring tape)
- floor gliders made of plastic materials
- divider inside
- 2 push-in compartments and a belt strap with 10 loops



**BASIC**  
TOOL BUCKET

- Tragegriff
- Schultergurt
- verschließbares Außenfach
- 37 Einsteckfächer, Gurtschlaufe und Fach mit Steckverschluss
- großes, verschließbares Hauptfach
- 12 Einsteckfächer innen

- carrying handle
- shoulder strap
- lockable compartment outside
- 37 push-in compartments outside, belt loop and a push-in compartment with snap buckle
- large, lockable main compartment
- 12 push-in compartments inside



**BASIC**  
BACK PACK

- 2 stabile Tragegriffe
- gepolsterte Trageflächen für Rücken und Schultern
- mehrere Metallbefestigungsösen vorne
- 4 Einsteckfächer außen
- Metallclip (z.B. für Maßband)
- 2 kleine Befestigungsschlaufen außen
- kunststoffverstärkter Boden
- großes Fach mit 15 Einsteckfächer und 5 Gummischlaufen
- Laptop- /Tabletfach bis 13,3" mit 3 Staufächer für Kleinteile

- 2 sturdy carrying handles
- padded shoulder straps and rear panel
- several metal mounting eyes in front of
- 4 push-in compartments outside
- metal fixing clip (e.g. measuring tape)
- 2 small fastening loops outside
- plastic-reinforced bottom
- large compartment with 15 push-in compartments and 5 rubber loops inside
- laptop-/tablet compartment up to 13.3" with 3 pockets to hold small parts



**BASIC**  
TOOL SOFTBAG M

- Trageschlaufen
- Schultergurt
- Einschub für Adressetikett
- 16 Einsteckfächer außen, 2x verschließbar
- Metallclip (z.B. für Maßband)
- kunststoffverstärkter Boden
- Bodengleiter aus Kunststoff
- großes Hauptfach mit 2 großen Staufächern
- 2 Zurrschlaufen für Wasserwaage
- 8 Einsteckfächer, 8 Gummischlaufen innen

- sturdy carrying handles
- shoulder strap
- keep-safe compartment for address label
- 16 push-in compartments outside, two of them lockable
- metal fixing clip (e.g. measuring tape)
- plastic-reinforced bottom
- floor gliders made of plastic material
- large main compartment with 2 compartments inside
- 2 lashing loops to hold a level
- 8 push-in compartments and 8 rubber loops inside



**BASIC**  
TOOL SOFTBAG L

- Metalltragegriff
- Schultergurt
- Einschubfach für Adressetikett
- 10 Einsteckfächer außen, teilweise mit Klett- oder Reißverschluss
- Seitenfach für z.B. Zimmermannssäge
- 2 Befestigungsschlaufen für Wasserwaage
- Metallclip (z.B. für Maßband)
- 22 Einsteckfächer innen
- 10 Gummischlaufen
- Trennwand per Klettverschluss herausnehmbar

- sturdy metal handle
- shoulder strap
- keep-safe compartment for address label
- 10 push-in compartments outside, some with Velcro or zip fastener
- side pocket to hold a bucksaw
- 2 loops to hold a level
- metal fixing clip (e.g. measuring tape)
- 22 push-in compartments inside
- 10 rubber band loops
- removable divider with Velcro fastener

S

Artikel article	5650020061
Breite width	280 mm*
Tiefe depth	50 mm*
Höhe height	340 mm*
Gewicht weight	1,20 kg
Material material	Industrieleder industrial leather

S

Artikel article	5990841991
Breite width	235 mm*
Tiefe depth	215 mm*
Höhe height	400 mm*
Gewicht weight	1,24 kg
Material material	Nylon

L

Artikel article	5990831991
Breite width	305 mm*
Tiefe depth	305 mm*
Höhe height	370 mm*
Gewicht weight	1,78 kg
Material material	Nylon

L

Artikel article	5990830991
Breite width	360 mm*
Tiefe depth	170 mm*
Höhe height	440 mm*
Gewicht weight	2,16 kg
Material material	Nylon

M

Artikel article	5990832991
Breite width	465 mm*
Tiefe depth	270 mm*
Höhe height	350 mm*
Gewicht weight	2,04 kg
Material material	Nylon

L

Artikel article	5990833991
Breite width	470 mm*
Tiefe depth	210 mm*
Höhe height	350 mm*
Gewicht weight	2,60 kg
Material material	Nylon



**SOFTBAG M**

**TRAGEGURT  
CARRYING STRAPS**



**ANGEHNER  
TRANSPORT  
CONVENIENT  
TRANSPORT**

# MEIN ZUBEHÖR

MY ACCESSORIES

Egal ob praktisches Zubehör oder nützliches Ersatzteil – besuche unsere Website und finde passende Erweiterung dank unserem Suchfilter (Seite 22).

Whether you are looking for a practical accessory or a useful spare part - visit our website and find the right extension thanks to our search filter (page 22).



**SOFTBAG L  
HERAUSNEHMBARE  
MITTELWAND  
SOFTBAG L  
REMOVABLE PARTITION**

**BASIC**  
Jetzt entdecken auf  
[www.parat.de](http://www.parat.de)



**AUFMASSMAPPE  
PRAKTISCH  
SURVEYING CASE  
HANDY**



**TOOL BUCKET  
VERSTÄRKTER BODEN  
TOOL BUCKET  
REINFORCED BOTTOM**



**SOFTBAG S**



**BACKPACK  
STANDFEST  
BACKPACK  
STEADFAST**



Jetzt entdecken!

**#ZUBEHÖR  
UND PRAKTISCHES**  
accessories and practical

# PARAT®

# PARA- BELT

DER ASSISTENT  
THE HELPER



Alle Hände voll zu tun? Dank der PARABELT-Gürteltaschen trotzdem das benötigte Werkzeug jederzeit ganz einfach und schnell griffbereit haben. Die hochwertig verarbeiteten Werkzeugtaschen aus widerstandsfähigem Material lassen sich einfach am Gürtel befestigen.

Got your hands full? With the PARABELT belt pouches, you still have all tools needed at hand - quick and easy. The high-quality tool bags are made from sturdy materials and can be easily attached to a belt.

# PARAT®

**EINFACH SUPER  
PRAKTISCH,  
DIESER PARABELT.  
MEIN WERKZEUG  
HAB ICH IMMER  
GRIFFBEREIT, EGAL  
WO ICH BIN!**

**IT COULDN'T BE  
MORE PRACTICAL,  
THIS PARABELT.  
MY TOOLS ARE  
ALWAYS READY TO  
HAND, NO MATTER  
WHERE I AM!**

Raphael, 23 mit seinem PARABELT M  
Raphael, 23 with his PARABELT M





**PARABELT**  
S

- Befestigungsschleufe für Gürtel bis 70 mm
- 7 Einsteckfächer
- Gurtschleufe mit Karabiner für Isolierband oder Hammer

- loop for a belt width of up to 70 mm
- 7 push-in compartments
- belt loop with snap hook to hold a duct tape or hammer

**S**

<b>Artikel</b> article	5990836991
<b>Breite</b> width	160 mm*
<b>Tiefe</b> depth	30 mm*
<b>Höhe</b> height	290 mm*
<b>Gewicht</b> weight	100 g
<b>Material</b> material	Nylon



**PARABELT**  
M

- verstellbarer Gürtel mit Steckverschluss
- Hammerhalter aus Metall
- 9 Einsteckfächer
- 2 verschieden große Taschen (z.B. für Nägel u. Schrauben)

- adjustable belt with snap buckle
- hammer holder made of metal
- 9 push-in compartments
- 2 different sized pockets (e.g. screws and nails)

**M**

<b>Artikel</b> article	5990835991
<b>Breite</b> width	300 mm*
<b>Tiefe</b> depth	100 mm*
<b>Höhe</b> height	240 mm*
<b>Gewicht</b> weight	480 g
<b>Material</b> material	Nylon



**PARABELT**  
HAMMER HOLDER

- Befestigungsschleufe für Gürtel bis 90 mm
- Metallbügel für diverse Hammergrößen

- loop for a belt width of up to 90 mm
- metal bracket suitable for various hammer sizes

**S**

<b>Artikel</b> article	5990838991
<b>Breite</b> width	120 mm*
<b>Tiefe</b> depth	70 mm*
<b>Höhe</b> height	170 mm*
<b>Gewicht</b> weight	120 g
<b>Material</b> material	Nylon

**S** Kleine Größe  
small size

**M** Mittlere Größe  
mid size



**PARABELT**  
KNIFE HOLDER

- Befestigungsschleufe für Gürtel bis 70 mm
- großes Einsteckfach (z.B. für Ersatzklingen)
- 2 kleine Einsteckfächer
- für diverse Messergrößen

- loop for a belt width of up to 70 mm
- large push-in compartment (e.g. spare blades)
- 2 small push-in compartments
- suitable for various knife sizes

**S**

<b>Artikel</b> article	5990837991
<b>Breite</b> width	100 mm*
<b>Tiefe</b> depth	25 mm*
<b>Höhe</b> height	260 mm*
<b>Gewicht</b> weight	80 g
<b>Material</b> material	Nylon



**PARABELT**  
NAIL POCKET

- Klipp zum Befestigen am Gürtel
- 10 Nylonschlaufen
- großes Fach für Schrauben und Nägel
- Einsteckfach für Kleinteile

- clip for fastening to the belt
- 10 nylon loops
- large compartment to stow away screws and nails
- push-in compartment for small parts

**S**

<b>Artikel</b> article	5990834991
<b>Breite</b> width	200 mm*
<b>Tiefe</b> depth	80 mm*
<b>Höhe</b> height	220 mm*
<b>Gewicht</b> weight	260 g
<b>Material</b> material	Nylon

\*Außenmaße dimensions outside

# 12\*

\*maximal verstaubare Werkzeuge  
in Parabelt M und in der Nageltasche  
\*maximum storable tools  
in Parabelt M and in Nail Pocket

#### Produktvorteile auf einen Blick:

##### Flexibel und stabil:

Inklusive Gurt oder Schleife zur Befestigung am Gürtel  
Mit einer Hand bedienbar

Widerstandsfähiges Nylon-Material

#### product benefits at a glance:

##### flexible and sturdy:

including strap or loop for belt attachment  
one-hand operation

hard-wearing nylon material

# PARAT®

# #PARA FRIENDS

**Werde Teil unserer Community!** Registriere Dich jetzt mit Deinem Produkt und sichere Dir die attraktiven Vorteile eines #parafriends: kostenloser Reparaturservice für ausgesuchte Produkte, exklusive Angebote und Aktionen, Pre-Sale für neue Produkte und vieles mehr... Erhalte exklusive Einblicke in unsere Produktwelt, tausche Dich mit anderen #parafriends aus und sei dabei, wenn wir neue Produkte für Dich entwickeln. Worauf wartest Du noch?

**Join our community!** Register now with your product and benefit from many attractive advantages as a #parafriends member: free repair service for selected products, exclusive offers and campaigns, pre-sale service for new products and many more... Get exclusive insights into our product world, share your views with other #parafriends and be on hand when we develop new products for you. What are you waiting for?



*Folge uns auch auf  
Social Media*

*Follow us on  
Social Media*

# PARAT®



# PARAT FÜR DIE ZUKUNFT

PARAT FOR THE FUTURE.



Wir bei PARAT setzen uns dafür ein, dass der komplette Produktlebenszyklus nachhaltigen Werten folgt – von der Beschaffung der Materialien, dem Produktionsablauf, über die Vermarktung, dem CO2 neutralen Versand, bis hin zum Einsatz auf der Baustelle.

- # fast 80 Jahre Erfahrung
- # Deutsche Ingenieurskunst
- # Made in EU
- # Premiumqualität
- # lebenslange Verschleißteilgarantie\*
- # austauschbare Ersatzteile

At PARAT, we are committed to ensuring that the entire product lifecycle focuses on sustainable values – from material sourcing, production flow and marketing to CO2-neutral shipping up to usage at construction sites.

- # nearly 80 years of experience
- # German Engineering and craftsmanship
- # Made in EU
- # premium quality
- # lifetime warranty on wear parts\*
- # replaceable spare parts



→ PARALUX®  
Seite Page 84



# MEINE LEUCHE

immer parat.

Sicheres Licht für alle Fälle! Robuste, funktionale und handliche Sicherheitsleuchten nach modernsten Maßstäben bei gleichzeitig bestmöglicher Leuchtkraft bieten die Produktserien PARALUX® und PARAT X-TREME®. Zusammen mit dem magnetischen Leuchtenhalter-System PARASNAP® ist die Sicherheitsleuchte für jeden Einsatz parat.

HIGHLIGHTS	82
PARALUX®	84
X-TREME®	88
PARASNAP®	90

## MY LAMP – ALWAYS PARAT.

Safe light for any occasion! The robust, functional and handy safety lamps from our PARALUX® and PARAT X-TREME® product line match the most modern standards, while at the same time provide best light output. Combined with the magnetic lamp holder system PARASNAP®, the safety lamps are at the ready in any situation.

# PARAT®

# WARUM PARAT?

PARALUX® CERTIFIED LIGHT und PARAT X-TREME® PROFESSIONAL LIGHT – zwei Leuchtenreihen, ein Ziel: robuste, funktionale und handliche Leuchten nach modernsten Maßstäben bei gleichzeitig bestmöglicher Leuchtkraft.



## ERLEUCHTEND ILLUMINATING

Die Leuchtkraft des hochfunktionalen LED-Reflektors von bis zu 170 Lumen\* erhellt schlecht ausgeleuchtete Räume, die Leuchtweite von bis zu 200 m garantiert, dass auch Details in größeren Distanzen deutlich zu erkennen sind. Einsatzkollegen bleiben so ständig sichtbar und können selbst unter extremen Konditionen einfach wahrgenommen werden.

\*Angaben des LED Anbieters bezugnehmend auf das Leuchtmittel

The brightness of this highly functional LED reflector of up to 170 lumens\* illuminates even poorly lit areas, a beam distance of up to 200 m guarantees that details in the dark are clearly visible even at a longer distance. This way, your colleagues at work are always visible and easy to detect when working under extreme conditions.

\*data relating to the lamp is provided by LED vendor



## AUSGEZEICHNET APPROVALS

DEKRA-zertifiziert nach ATEX und IECEx, bieten die PARALUX® Sicherheitsleuchten modellabhängig Schutz für die ATEX-Zonen 0, 1 oder 2 sowie STAUBEX-Zonen 21 oder 22. Wenn kein Explosionsschutz benötigt wird, bietet die PARAT X-TREME® Professional Light-Linie optimale Lichtverhältnisse. Denn auf Wasser-, Staub- und Luftdichtheit sowie Stoßfestigkeit muss auch hier nicht verzichtet werden.

DEKRA-certified according to ATEX and IECEx, the PARALUX® safety lamps provide, depending on the model, protection for ATEX zones 0, 1 or 2 and STAUBEX-zones 21 or 22. If no explosion protection is needed, lamps from the PARAT X-TREME® Professional Light series are the best choice for ideal lighting conditions. And of course, you still need not do without water-, dust- and air-tightness as well as impact resistance.

# PARAT®

# WHY PARAT?

PARALUX® CERTIFIED LIGHT and PARAT X-TREME® PROFESSIONAL LIGHT – two lamp series, one goal: robust, functional and handy lamps meet the most modern standards while offering best brightness.



## KOMPATIBEL COMPATIBLE

Das Leuchtenhaltesystem PARASNAP® (zertifiziert nach DIN EN 443:2008) ermöglicht das schnelle Befestigen und Abnehmen von Helm oder Gürtelclip. Möglich macht das die Kombination aus magnetischer Anziehung und mechanischer Befestigung. Das Befestigungssystem, bestehend aus einer Base am Helm oder am Gürtelclip und dem SNAP-IN, erlaubt durch eine feine Gelenkrastung die flexible Ausrichtung der Leuchte.

The lamp mounting system PARASNAP® (certified according to DIN EN 443:2008) allows users to quickly secure a lamp to the helmet or belt clip, and can just as easy be removed again. This is made possible by combining magnetic attraction with mechanical fastening. The mounting system comes with a base piece to secure to a helmet or belt clip plus SNAP-IN mount and also allows a flexible focus of the lamp thanks to a fine-tuning feature integrated in the hinge.

>> 90

PARASNAP®

PARALUX®  
CERTIFIED  
LIGHT

PARAT X-TREME®  
PROFESSIONAL  
LIGHT



## EINSATZBEREIT READY-TO-USE

Die Sicherheitsleuchten sind auf eine einfache Bedienbarkeit ausgelegt. Batterien sind selbst in hektischen Situationen mit wenigen Handgriffen ausgetauscht und machen die Sicherheitsleuchte binnen Sekunden wieder einsatzbereit. Modellabhängig ist ein Batteriezustandsindikator integriert, welcher bei geringer Batterieleistung von grün auf rot wechselt. Zusätzlich wird durch ein kurzes, dreimaliges Blinken der Leuchte ein Warnsignal erzeugt, sobald die Batteriewarngrenze erreicht wird.

The safety lamps are easy to operate. Batteries can be replaced with a flick of the wrist even in hectic situations to make the safety lamps ready for use again in a matter of seconds. Depending on the model, the lamp comes with an integrated low-battery indicator, which changes from green to red when the battery is low. In addition, three short flashes display a warning signal indicate that the battery power is about to run out.

# PARALUX®

DIE ZERTIFIZIERTE  
THE CERTIFIED ONE



Kompakt, kraftvoll, zertifiziert und sicher: Die PARALUX® Sicherheitsleuchten sind verlässliche Einsatzbegleiter in extremen Situationen. Die ausgeklügelte Kombination aus technisch komplexen Anforderungen, sowie ATEX- und STAUBEX- Zertifizierungen überzeugt professionelle Anwender aus den Bereichen Feuerwehr, Rettungsdienste, Katastrophenschutz, Militär, Polizei, Sicherheitstechnik und Industrie.

Compact, powerful, certified and safe: the PARALUX® safety lamps are perfect companions for jobs under extreme conditions. The well thought-out combination of complex technical requirements as well as ATEX and STAUBEX certifications have convinced professional users working in fields such as fire fighting, emergency services, disaster control, military, police, security technology and industry.

# PARAT®



**DER BATTERIEZU-  
STANDSINDIKATOR  
IST SO PRAKTISCH -  
MIR IST NOCH NIE DAS  
LICHT AUSGEGANGEN!**

**THE LOW-BATTERY  
INDICATOR IS SO  
VERY PRACTICAL -  
MY LAMP HAS  
NEVER GONE OUT!**

Fabian, 35, mit seiner  
PARALUX® PX1 SHORTY

Fabian, 35, with his  
PARALUX® PX1 SHORTY



**PARALUX®**  
PX2

- Sicherheitsleuchte  
ATEX und IECEx zertifiziert für Zone 1
- 100 % wasserdicht
- aus nicht leitfähigem Kunststoff
- gummierter Leuchtenkopf
- gummierter Heckschalter für Einhandbedienung
- Clip zur Befestigung
- Lieferung geblistert mit Batterien
- kompatibel zu PARASNAP®

- safety lamp  
ATEX and IECEx certified for Zone 1
- 100 % waterproof
- made of non-conductive plastic
- rubberized lamp head
- rubberized rear switch for one-hand operation
- fastening clip
- supplied in blister packaging including batteries
- compatible with our PARASNAP®



<b>Artikel</b> article	6901252158
<b>Schutzart</b> protection	II 2G Ex ib IIB T4 Gb
<b>Leuchtmittel</b> lamp	CREE LED (1W)
<b>Lichtstrom</b> luminous flux	ca. 30 Lumen*
<b>Leuchtweite</b> beam range	ca. 35 m
<b>Abmessungen</b> size	ca. 142 x 22 mm
<b>Gewicht</b> weight	20 g
mit Batterien incl. batteries	45 g
<b>Batterietyp</b> battery type	2x AAA / Micro / je 1,5 V
<b>Material</b> material	PC (Polycarbonat)
<b>Farbe</b> colour	gelb yellow



**PARALUX®**  
PX3

- Sicherheitsleuchte  
ATEX konform für Zone 2
- 100 % wasserdicht
- aus nicht leitfähigem Kunststoff
- gummierter Leuchtenkopf
- gummierter Heckschalter für Einhandbedienung
- Clip zur Befestigung
- Lieferung geblistert mit Batterien

- safety lamp  
ATEX Zone 2-compliant
- 100 % waterproof
- made of non-conductive plastic
- rubberized lamp head
- rubberized rear switch for one-hand operation
- fastening clip
- supplied in blister packaging including batteries



<b>Artikel</b> article	6903252158
<b>Schutzart</b> protection	II 3G Ex nA IIC T4
<b>Leuchtmittel</b> lamp	CREE LED (1W)
<b>Lichtstrom</b> luminous flux	ca. 60 Lumen*
<b>Leuchtweite</b> beam range	ca. 100 m
<b>Abmessungen</b> size	ca. 152 x 23 mm
<b>Gewicht</b> weight	35 g
mit Batterien incl. batteries	85 g
<b>Batterietyp</b> battery type	2x AA / Mignon / je 1,5 V
<b>Material</b> material	PC (Polycarbonat)
<b>Farbe</b> colour	gelb yellow



**PARALUX®**  
PX1

- Sicherheitsleuchte  
ATEX und IECEx zertifiziert für Zone 0 / 21
- 100 % wasserdicht
- aus Polycarbonat mit Anti-Statik-Zusatz
- gummierter Leuchtenkopf
- gummierter Heckschalter für Einhandbedienung
- Lieferung geblistert mit Batterien
- kompatibel mit nahezu allen Helmhalterungen und PARASNAP®

- safety lamp  
ATEX and IECEx certified for Zone 0 / 21
- 100 % waterproof
- polycarbonate with antistatic additive
- rubberized lamp head
- rubberized rear switch for one-hand operation
- supplied in blister packaging including batteries
- compatible with almost all helmet mounts and with our PARASNAP®



<b>Artikel</b> article	6911252158
<b>Schutzart</b> protection	II 1G Ex ia IIC T4 Ga II 2D Ex ib IIIC T105°C Db IP68
<b>Leuchtmittel</b> lamp	CREE LED XT-E (5W)
<b>Lichtstrom</b> luminous flux	ca. 120 Lumen*
<b>Leuchtweite</b> beam range	ca. 150 m
<b>Abmessungen</b> size	ca. 167 x 41 mm
<b>Gewicht</b> weight	80 g
mit Batterien incl. batteries	185 g
<b>Batterietyp</b> battery type	4x AA / Mignon / je 1,5 V
<b>Material</b> material	PC (Polycarbonat)
<b>Farbe</b> colour	gelb yellow



**PARALUX®**  
PX1 SHORTY

- Sicherheitsleuchte  
ATEX und IECEx zertifiziert für Zone 0 / 21
- 100 % wasserdicht
- aus Polycarbonat mit Anti-Statik-Zusatz
- gummierter Leuchtenkopf
- gummierter Heckschalter für Einhandbedienung
- Lieferung geblistert mit Batterien
- Batterie Zustandsindikator
- kompatibel mit nahezu allen Helmhalterungen und PARASNAP®

- safety lamp  
ATEX and IECEx certified for Zone 0 / 21
- 100 % waterproof
- polycarbonate with antistatic additive
- rubberized lamp head
- rubberized rear switch for one-hand operation
- supplied in blister packaging including batteries
- battery condition indicator
- compatible with almost all helmet mounts and with our PARASNAP®



<b>Artikel</b> article	6912252158
<b>Schutzart</b> protection	II 1G Ex ia op is IIC T4 Ga II 2D Ex ia op is IIIC T105°C Db IP68
<b>Leuchtmittel</b> lamp	CREE LED XT-E (5W)
<b>Lichtstrom</b> luminous flux	ca. 80 Lumen*
<b>Leuchtweite</b> beam range	ca. 120 m
<b>Abmessungen</b> size	ca. 110 x 41 mm
<b>Gewicht</b> weight	64 g
mit Batterien incl. batteries	115 g
<b>Batterietyp</b> battery type	2x AA / Mignon / je 1,5 V
<b>Material</b> material	PC (Polycarbonat)
<b>Farbe</b> colour	gelb yellow



**PARALUX®**  
PX0

- Sicherheitsleuchte  
ATEX und IECEx zertifiziert für Zone 0 / 21
- 100 % wasserdicht
- aus Polycarbonat mit Anti-Statik-Zusatz
- gummierter Leuchtenkopf
- gummierter Heckschalter für Einhandbedienung
- Lieferung geblistert mit Batterien
- kompatibel mit nahezu allen Helmhalterungen und PARASNAP®

- safety lamp  
ATEX and IECEx certified for Zone 0 / 21
- 100 % waterproof
- polycarbonate with antistatic additive
- rubberized lamp head
- rubberized rear switch for one-hand operation
- supplied in blister packaging including batteries
- compatible with almost all helmet mounts and with our PARASNAP®



<b>Artikel</b> article	6911252166
<b>Schutzart</b> protection	II 1G Ex ia IIC T4 Ga II 2D Ex ib IIIC T 105°C Db IP68
<b>Leuchtmittel</b> lamp	CREE LED XT-E (5W)
<b>Lichtstrom</b> luminous flux	ca. 120 Lumen*
<b>Leuchtweite</b> beam range	ca. 150 m
<b>Abmessungen</b> size	ca. 167 x 41 mm
<b>Gewicht</b> weight	80 g
mit Batterien incl. batteries	185 g
<b>Batterietyp</b> battery type	4x AA / Mignon / je 1,5 V
<b>Material</b> material	PC (Polycarbonat)
<b>Farbe</b> colour	rot red



**PARALUX®**  
HL-P1

- Kopfleuchte  
ATEX und IECEx zertifiziert für Zone 1
- 100 % wasserdicht
- aus nicht leitfähigem Kunststoff
- gummierter Leuchtenkopf mit verstellbarem Abstrahlwinkel
- gummierter Schalter für Einhandbedienung
- verstellbares Gummi- und Neoprenband
- Lieferung geblistert mit Batterien

- headlamp  
ATEX and IECEx certified for Zone 1
- 100 % waterproof
- made of non-conductive plastic
- rubberized lamp head with adjustable adjustable beam angle
- rubberized switch for one-hand operation
- adjustable elastic and neoprene strap
- supplied in blister packaging including batteries



<b>Artikel</b> article	6911254158
<b>Schutzart</b> protection	II 2G Ex ib IIB T4 Gb
<b>Leuchtmittel</b> lamp	CREE LED XT-E (5W)
<b>Lichtstrom</b> luminous flux	ca. 120 Lumen*
<b>Leuchtweite</b> beam range	ca. 150 m
<b>Abmessungen</b> size	ca. 70 x 75 mm
<b>Gewicht</b> weight	130 g
mit Batterien incl. batteries	160 g
<b>Batterietyp</b> battery type	4x AAA / Micro / je 1,5 V
<b>Material</b> material	PC (Polycarbonat)
<b>Farbe</b> colour	gelb yellow

# X-TREME®

## DIE KOMPAKTE LEUCHTE THE COMPACT LAMP



Die PARAT X-TREME® überzeugen mit Funktionalität: Bei einer Leuchtkraft von bis zu 170 Lumen\* ist die Dimmfunktion von 100 auf 15 Prozent dank integriertem Heckschalter mit praktischer Einhandbedienung einstellbar. Außerdem punkten die Sicherheitsleuchten mit den gewohnten PARAT Qualitätsstandards, denn sie sind robust, wasser- und staubdicht. Durch die kompakte, handliche Bauweise empfehlen sie sich gleichermaßen für den Outdoor-, Gebäudetechnik-, Industrie-, Instandhaltungs- und Handwerksbereich.

The PARAT X-TREME® wows users with functionality: with a brightness of up to 170 lumens\*, the dimmer can be adjusted from 100 to 15 percent thanks to an integrated rear switch with handy one-hand operation. In addition, the safety lamps score with proven PARAT quality standards as they are robust, water and dust-proof. The compact, handy design makes them perfect gadgets for outdoor use and for the building technology, maintenance and craft business.

# PARAT®



**X-TREME®**  
X2 SCHWARZ

- 100 % wasserdicht
- aus nicht leitfähigem Kunststoff
- gummierter Leuchtenkopf
- gummierter Heckschalter für Einhandbedienung
- Clip zur Befestigung
- Lieferung geblistert mit Batterien
- kompatibel zu PARASNAP®
- kompakte Bauform mit hoher Leistung

- 100 % waterproof
- made of non-conductive plastic
- rubberized lamp head
- rubberized rear switch for one-hand operation
- fastening clip
- supplied in blister packaging including batteries
- compatible with our PARASNAP®
- compact design with high performance

<b>Artikel</b> article	6901152151
<b>Schutzart</b> protection	-
<b>Leuchtmittel</b> lamp	CREE LED (1W)
<b>Lichtstrom</b> luminous flux	ca. 45 Lumen*
<b>Leuchtweite</b> beam range	ca. 50 m
<b>Abmessungen</b> size	ca. 142 x 22 mm
<b>Gewicht</b> weight	20 g
<b>mit Batterien incl. batteries</b>	45 g
<b>Batterietyp</b> battery type	2x AAA / Micro / je 1,5 V
<b>Material</b> material	PC (Polycarbonat)
<b>Farbe</b> colour	schwarz black



**X-TREME®**  
X1 SCHWARZ

- 100 % wasserdicht
- aus nicht leitfähigem Kunststoff
- gummierter Leuchtenkopf
- gummierter Heckschalter für Einhandbedienung
- Lieferung geblistert mit Batterien
- kompatibel mit nahezu allen Helmhalterungen und PARASNAP®
- auf Anfrage individuell bedruckbar

- 100 % waterproof
- made of non-conductive plastic
- rubberized lamp head
- rubberized rear switch for one-hand operation
- supplied in blister packaging including batteries
- compatible with almost all helmet mount and our PARASNAP®
- can be printed individually on demand

<b>Artikel</b> article	6911152151
<b>Schutzart</b> protection	-
<b>Leuchtmittel</b> lamp	CREE LED (3W)
<b>Lichtstrom</b> luminous flux	ca. 170 Lumen*
<b>Leuchtweite</b> beam range	ca. 200 m
<b>Abmessungen</b> size	ca. 167 x 41 mm
<b>Gewicht</b> weight	175 g
<b>mit Batterien incl. batteries</b>	185 g
<b>Batterietyp</b> battery type	4x AA / Mignon / je 1,5 V
<b>Material</b> material	PC (Polycarbonat)
<b>Farbe</b> colour	schwarz black

\*Angaben des LED Anbieters bezugnehmend auf das Leuchtmittel  
\*data relating to the lamp is provided by LED vendor

# MEINE LEUCHTE

## MY LAMP



### # INDIVIDUALISIERT

PARAT Sicherheitsleuchten lassen sich nach Wunsch mit individuellen Aufdrucken versehen und – auflagenabhängig – in unterschiedlichen Gehäusefarben produzieren. So wird aus der wertigen Leuchte ein einmaliges Werbegeschenk oder eine Auszeichnung für das Team. Jetzt anfragen.

### # CUSTOMIZED

Upon request, PARAT safety lamps can be provided with individual overprints and – depending on the size of the print run – produced in different housing colors. This will turn the sophisticated lamp into a unique promotional gift or giveaway to reward your team members. Request now.

# PARASNAP®

DER ANZIEHENDE  
THE ATTRACTIVE ONE



Eine unschlagbare Kombination aus magnetischer Anziehung und mechanischer Befestigung. Das Befestigungssystem, bestehend aus einer Base am Helm oder am Gürtelclip und dem SNAP-IN, erlaubt durch eine feine Gelenkkrastung die flexible Ausrichtung der Leuchte. Dies ermöglicht das schnelle Befestigen und das Abnehmen aus der Halterung bei aufgesetztem Helm mit nur einer Hand.

An unbeatable combination of magnetic attraction and mechanical fastening. The mounting system, consisting of a base part on the helmet or belt clip plus SNAP-IN mount, comes with a swivel-joint for fine-tuning and allows a flexible adjustment of the beam angle. Mounting and removing the lamp, even with the helmet on, is done in no time using one hand only.

# PARAT®



**PARASNAP®**  
LIGHT-HOLDER SNAP-IN 1

- Befestigungsclip für die PARAT-Leuchten PX0, PX1, PX1 Shorty
- magnetisches Gegenstück zum PARASNAP® Base Left, Right und Gürtelhalter
- Halter wird seitlich auf den Leuchtenkörper geklappt
- fastening clip for our PARAT lamps PX0, PX1, PX1 Shorty
- magnetic counterpart to our PARASNAP® Base Left, Right and belt clip
- the fastener is pushed sideways onto the lamp body

Artikel article	6902042151
Abmessungen size	ca. 50 x 40 mm
Gewicht weight	5 g
Material material	Polyamid*



**PARASNAP®**  
LIGHT-HOLDER SNAP-IN 2

- Befestigungsclip für die PARAT-Leuchten PX2
- magnetisches Gegenstück zum PARASNAP® Base Left, Right und Gürtelhalter
- Halter wird seitlich auf den Leuchtenkörper geschoben
- fastening clip for our PARAT PX2 lamps
- magnetic counterpart to our PARASNAP® Base Left, Right and belt clip
- the fastener is pushed sideways onto the lamp body

Artikel article	6902043151
Abmessungen size	ca. 34 x 30 mm
Gewicht weight	2 g
Material material	Polyamid*



**PARASNAP®**  
BELT BRACKET BASE

- Gürtelhalter aus Rindsleder mit PARASNAP® Grundträger uni
- zusätzlich wird SNAP-IN 1 oder SNAP-IN 2 benötigt
- Gürteldurchlassweite bis 55 mm Breite
- belt clip made of cowhide with PARASNAP® basic element uni
- additionally required: SNAP-IN 1 or SNAP-IN 2
- slide-through for belt up to 55 mm

Artikel article	6902044151
Abmessungen size	ca. 90 x 70 mm
Gewicht weight	35 g
Material material	Polyamid*   Rindsleder cowhide



**PARASNAP®**  
STRAP

- elastisches Befestigungsband (Umfang: 615 mm) mit PARASNAP® Grundträger uni
- zusätzlich wird SNAP-IN 1 oder SNAP-IN 2 benötigt
- elastic mounting strap (girth: 615 mm) with PARASNAP® basic element uni
- additionally required: SNAP-IN 1 or SNAP-IN 2

Artikel article	6902046151
Abmessungen size	ca. 35 x 60 mm
Gewicht weight	60 g
Material material	Polyamid*



**PARASNAP®**  
SNAP-IN CAM

- speziell entwickelt für die Anbindung von Actionkamas
- hoch strapazierfähige Materialien (V2A / PA6.6FO)
- leichte Montage
- zusätzlich wird SNAP-IN 2 und eine beliebige PARASNAP® Base zur Befestigung benötigt
- especially designed to attach an action cam
- highly hard-wearing materials (V2A / PA6.6FO)
- easy to mount
- additionally requires our SNAP-IN 2 and any PARASNAP® Base for attachment

Artikel article	6902072151
Abmessungen size	ca. 38 x 32 mm
Gewicht weight	5 g
Material material	Polyamid*   Stahl (rostfrei) stainless steel

\*glasfaserverstärkt  
glass-fiber reinforced



**LTS BPS**  
LEUCHTENTASCHE SMALL  
BELT POUCH SMALL  
6903017061



**LTB BPB**  
LEUCHTENTASCHE BIG  
BELT POUCH BIG  
6911014061



**FOA GFOC**  
FIBEROPTIKAUFSATZ  
GLASS-FIBER OPTICS CAP  
6911002151

ZUBEHÖR ACCESSORIES

# DAS "WIE" BEWEGT UNS

THE "HOW" IS  
WHAT MOVES US



Jetzt entdecken auf *Discover now at* [www.parat.de](http://www.parat.de)

Herausforderungen sind unser Tagesgeschäft. Unsere Mission: Höchste Qualität und exzellente Leistung. Unsere Lösungen unterstützen Fachleute dabei, ihre tägliche Arbeit erfolgreich zu meistern, ohne Kompromisse bei Sicherheit oder Effizienz einzugehen. Mit einem kontinuierlichen Blick auf Verbesserung entwickeln wir innovative, maßgeschneiderte Aufbewahrungslösungen und Systeme für die unterschiedlichsten Branchen. Sie alle vereint wie PARAT der Anspruch an Qualität und die Bejahung von gelebten Werten als regionales Unternehmen mit fast 80 Jahren Erfahrung. Das ist PARAT.

Facing challenges is a part of our routine work. Our mission: The highest level of quality and performance excellence. PARAT case solutions enable professionals to manage their tasks safely and efficiently. Our continuous focus on improvement drives the development of innovative and customized storage solutions for a wide range of industries. Similar to PARAT, they all share a commitment to quality and lived values, as a regional company with nearly 80 years of experience. This is PARAT.



# WIR STEHEN PARAT

## WE ARE ALWAYS READY FOR YOU

Gemeinsam mit unseren Partnern beraten wir Dich gerne und finden die passende Lösung für Deine Anforderung.

Together with our partners, we are happy to advise and assist you and create tailor-made solutions to suit your needs.

Vertriebsstandort

**Waldkirchen**

Phone: +49 (0) 8581/99992 - 0

Mail: [tool-cases@parat.de](mailto:tool-cases@parat.de)

[www.parat.de](http://www.parat.de)

PARAT Solutions GmbH  
Gewerbegebiet Manzing 7  
D-94065 Waldkirchen

© PARAT Irrtümer und Änderungen vorbehalten.  
Produkte unbestückt erhältlich. Gültig ab Januar 2024.

© PARAT Excepting errors and changes. Products are delivered  
unequipped. Valid as of January 2024.

# PARAT®



**PARAT®**